



CCRIT
CENTRUL DE CERCETARE
A RELAȚIILOR INTERETNICE

3400 Cluj-Napoca • B-dul. 21 Decembrie 1989 nr. 128
Facultatea de Sociologie și Asistență Socială, parter
Telefon/fax: (+40 264) 197 860 • E-mail: office@ccrit.ro
www.ccrit.ro

ROMÂNIAI MAGYAROK

2004 SZEPTEMBER 18-28

ELŐZETES KUTATÁSI JELENTÉS

CULIC IRINA

HORVÁTH ISTVÁN

LAZÁR MARIUS

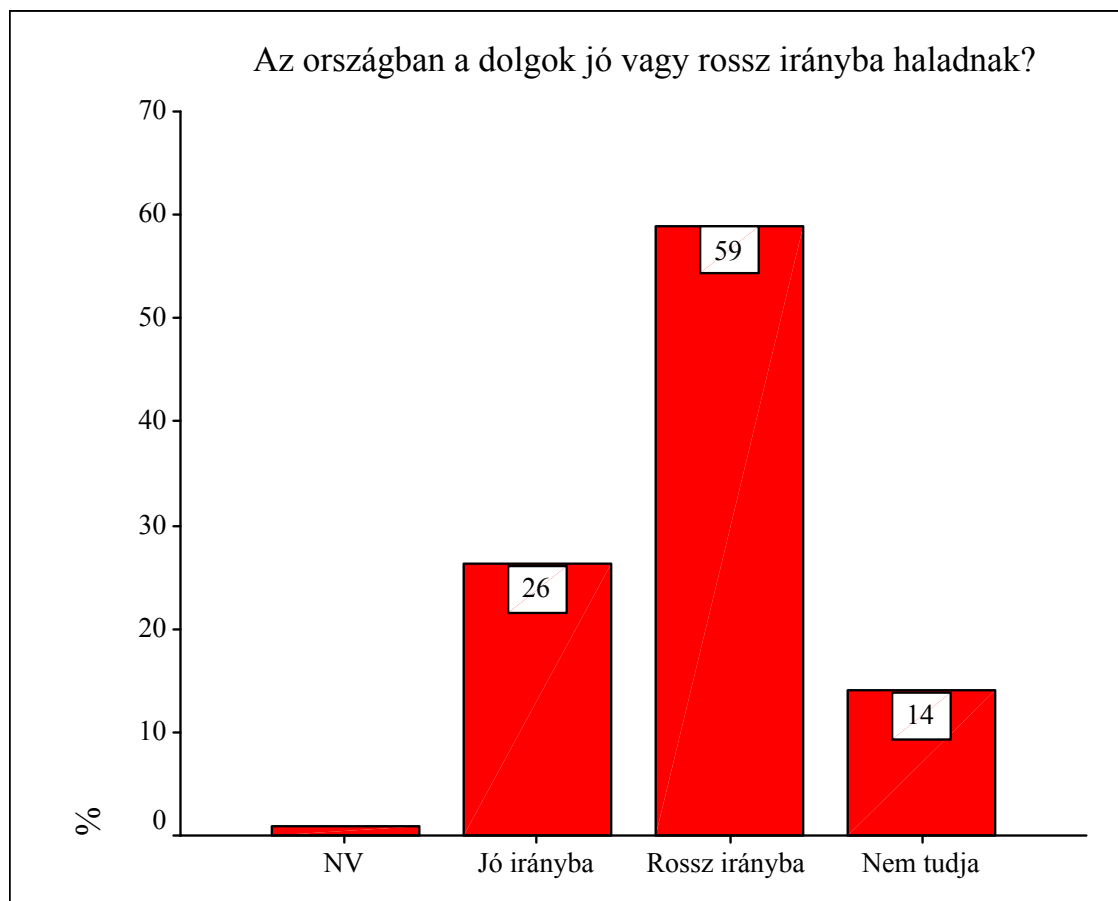
MAGYARI TIVADAR

| | |
|---|-------------------------------------|
| KÖZHANGULAT | 5 |
| VISZONYULÁS A POLITIKAI SZEREPLŐKHÖZ | 17 |
| INTÉZMÉNYEK IRÁNTI BIZALOM | 22 |
| AZ RMDSZ BEJUTÁSI ESÉLYE A PARLAMENTI VÁLASZTÁSOKON | 28 |
| RMDSZ JELLEMZÉSE, VISZONY RMDSZ-HEZ..... | Error! Bookmark not defined. |
| ELNÖKVÁLASZTÁS | 31 |
| A POLITIKAI KÉPVISELET FONTOSSÁGA | 36 |
| AUTONÓMIA..... | 37 |
| VÁLASZTÓI ATTITÚD, VÁLASZTÓI VISELKEDÉS | 38 |
| VÁLASZTÓI INFORMÁLTSÁG, SZAVAZÓI DÖNTÉS..... | 43 |
| POLITIKAI SZÖVETSÉGEK: MÚLT, JELEN, JÖVŐ | 44 |
| ELŐVÁLASZTÁSOK | 47 |
| MPSZ KAPCSÁN MEGFOGALMAZOTT VÉLEMÉNYEK | Error! Bookmark not defined. |
| ÖNKORMÁNYZAT | Error! Bookmark not defined. |
| MIGRÁCIÓS SZÁNDÉK | Error! Bookmark not defined. |
| EU CSATLAKOZÁS | Error! Bookmark not defined. |
| ÉRTÉKREND..... | Error! Bookmark not defined. |
| ALEGERI PREZIDENTIALE. CANDIDATUL UDMR LA PRESEDINTIE. | Error! Bookmark not defined. |
| ALEGERI PARLAMENTARE..... | Error! Bookmark not defined. |
| TENDINTE DINAMICE ALEGERI PARLAMENTARE SI PRESIDENTIALE..... | Error! Bookmark not defined. |
| PERCEPTIA VOTULUI CA INSTRUMENT DE INFLUENTA A DECIZIEI POLITICE SI ASOCIEREA LUI CU COMPORTAMENTUL ELECTORAL. | Error! Bookmark not defined. |
| COLABORAREA CU PSD. | Error! Bookmark not defined. |
| INTRAREA UDMR IN PARLAMENT. | Error! Bookmark not defined. |
| ALEGERILE LOCALE: MOTIVE DE NEPREZENTARE LA VOT. . | Error! Bookmark not defined. |
| PRIORITĂȚILE POPULAȚIEI | Error! Bookmark not defined. |
| PERSONALITĂȚI POLITICE | Error! Bookmark not defined. |
| CORELAȚIA DINTRE SATISFAȚIA FAȚĂ DE ORGANELE DE CONDUCERE ALE UDMR ȘI PREFERINȚELE PENTRU POLITICIENI | Error! Bookmark not defined. |
| VOT PENTRU PREȘEDENȚIE SI PREFERINȚE PENTRU POLITICIENI..... | Error! Bookmark not defined. |
| CUNOAȘTERE, ÎNCREDERE ȘI NEÎNCREDERE ÎN POLITICIENII UDMR | Error! Bookmark not defined. |
| PROFILUL ELECTORATULUI MAGHIAR PE PRINCIPALELE CARACTERISTICI SOCIO-DEMOGRAFICE : | Error! Bookmark not defined. |
| PARTICIPARE ELECTORALĂ ȘI CARACTERISTICI SOCIO-DEMOGRAFICE.... | Error! Bookmark not defined. |
| PROFILUL SOCIAL AL MOBILIZAȚILOR/NEMOBILIZAȚILOR: | Error! Bookmark not defined. |
| SCORUL ELECTORAL AL UDMR SE DATOREAZĂ ATÎT PARTICIPĂRII ALEGĂTORILOR POLITIC | Error! Bookmark not defined. |

MOTIVAȚI CÎT ȘI CELOR CONFORMIȘTI :**Error! Bookmark not defined.**
TIP DE ALEGĂTOR SI VOT PENTRU PARLAMENT.....**Error! Bookmark not defined.**
OPTIMISM VS. PESIMISM POLITIC: EVALUAREA ȘANSELOR UDMR DE ACCES ÎN
PARLAMENT:.....**Error! Bookmark not defined.**
MÉDIA ÉS PÁRTPREFERENCIÁK.....**Error! Bookmark not defined.**
SZAVAZÁSI HAJLANDÓSÁG ÉS MÉDIAHASZNÁLAT ..**Error! Bookmark not defined.**
ÁLTALÁNOS ADATOK A MÉDIAFIGYASZTÁSRÓL**Error! Bookmark not defined.**
RÉGIÓK SZERINTI FŐBB MÉDIÁK, KORCSOPORTONKÉNTI VÁLTOZÁSBAN
.....**Error! Bookmark not defined.**

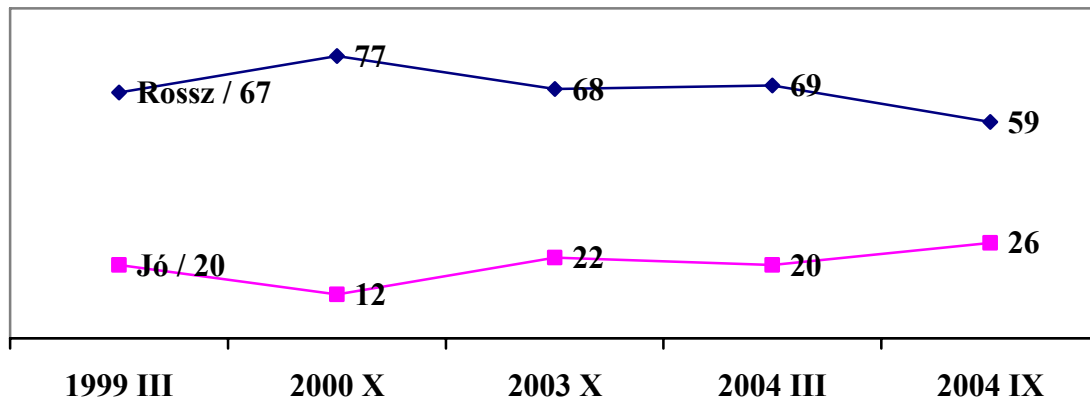
KÖZHANGULAT

AZ ÖN VÉLEMÉNYE SZERINT AZ ORSZÁGBAN A DOLGOK JÓ VAGY ROSSZ IRÁNYBA HALADNAK? (2004 SZEPTEMBER)



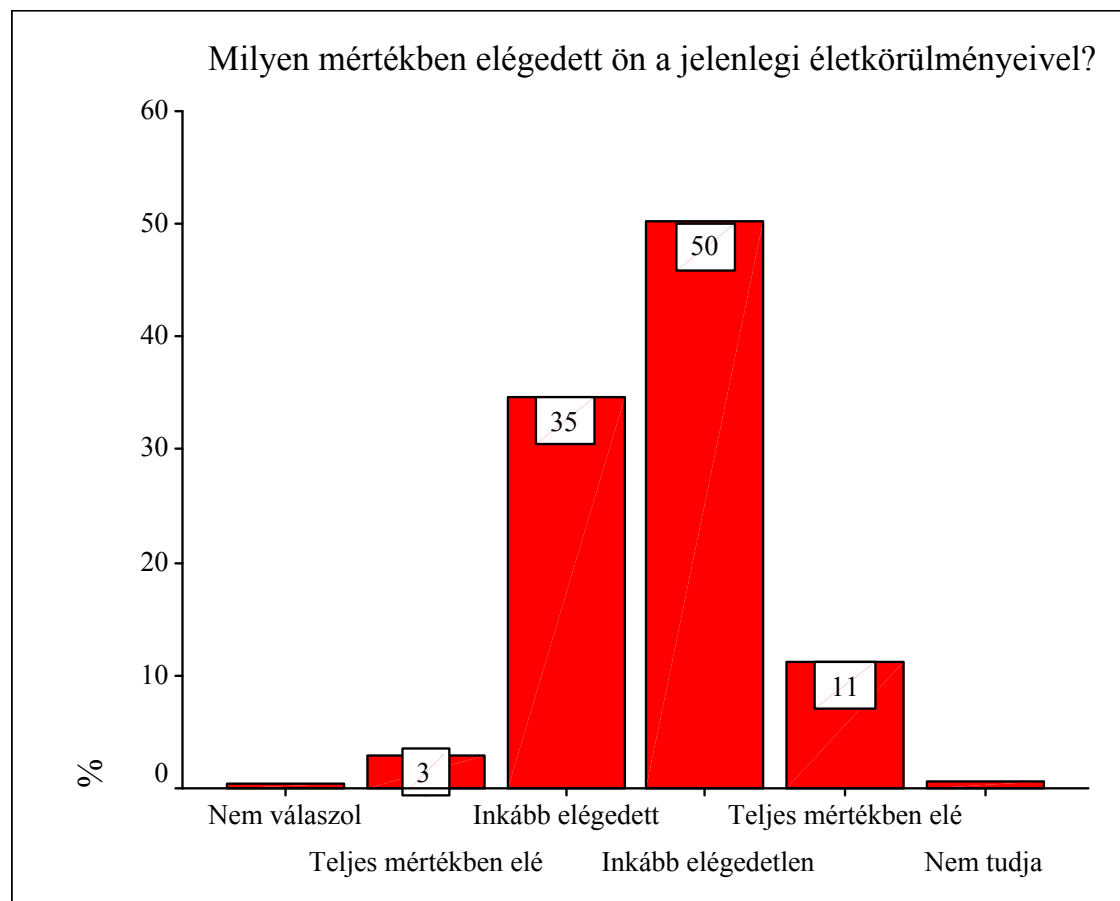
AZ ÖN VÉLEMÉNYE SZERINT AZ ORSZÁGBAN A DOLGOK JÓ VAGY ROSSZ IRÁNYBA HALADNAK?

(1999-2004)*

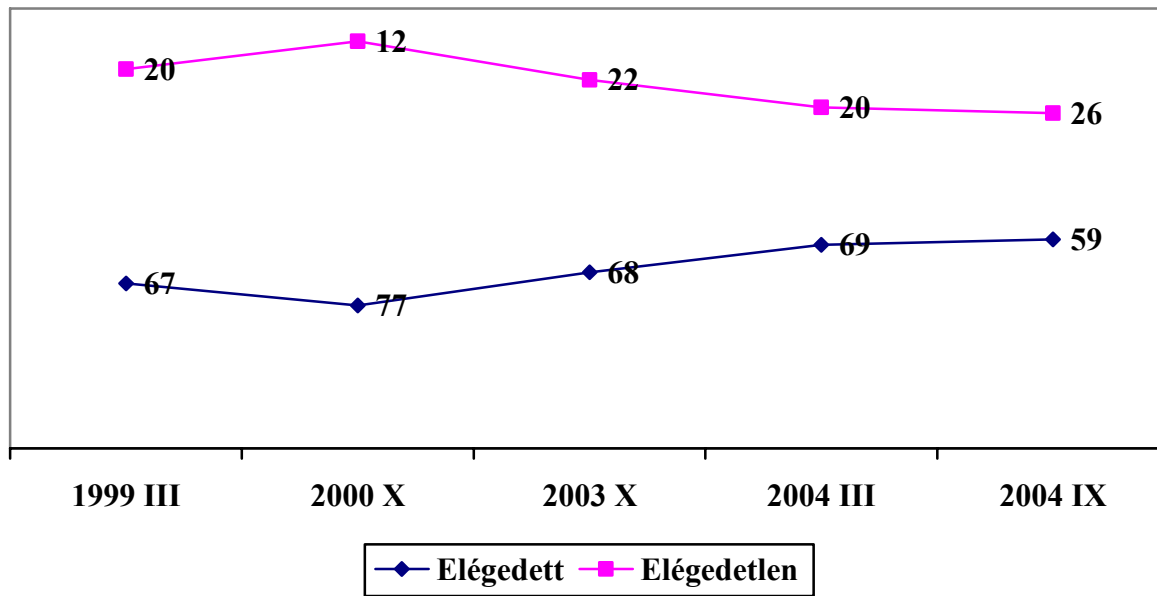


* A KÜLÖNBSÉG 100%-IG: „NEM TUDJA” VAGY „NEM VÁLASZOL”.

**MENNYIRE ELÉGEDETT A JELENLEGI ÉLETKÖRÜLMÉNYEIVEL 2004
SZEPTEMBER**

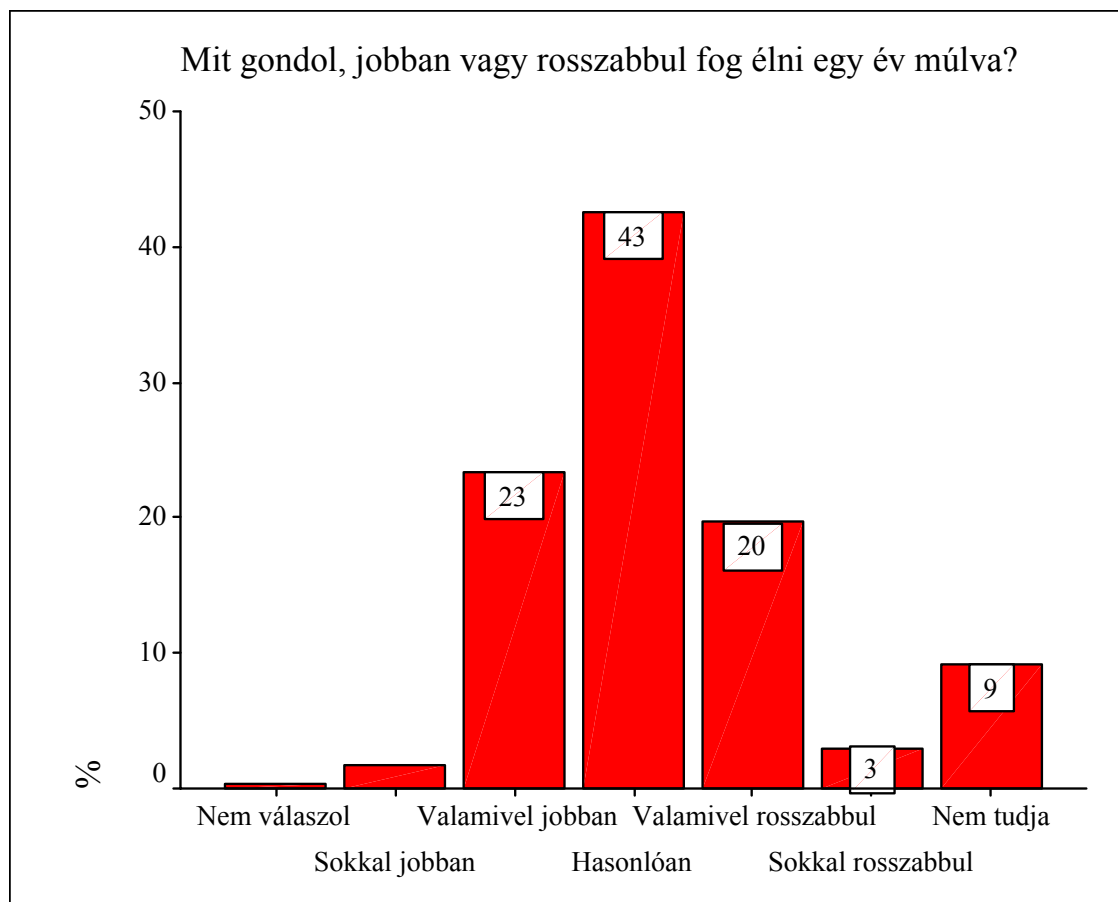


MENNYIRE ELÉGEDETT A JELENLEGI ÉLETKÖRÜLMÉNYEIVEL (1999-2004)*

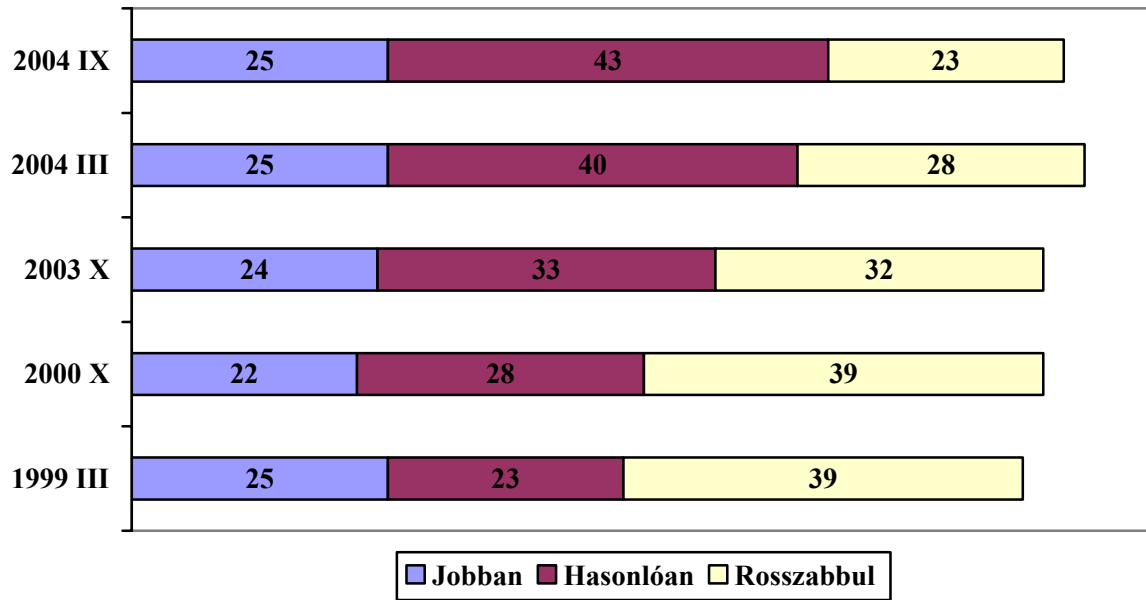


* A KÜLÖNBSEG 100%-IG: „NEM TUDJA” VAGY „NEM VÁLASZOL”.

MIT GONDOL, JOBBAN VAGY ROSSZABBUL FOG ÉLNI EGY ÉV MÚLVA? (2004 SZEPTEMBER)

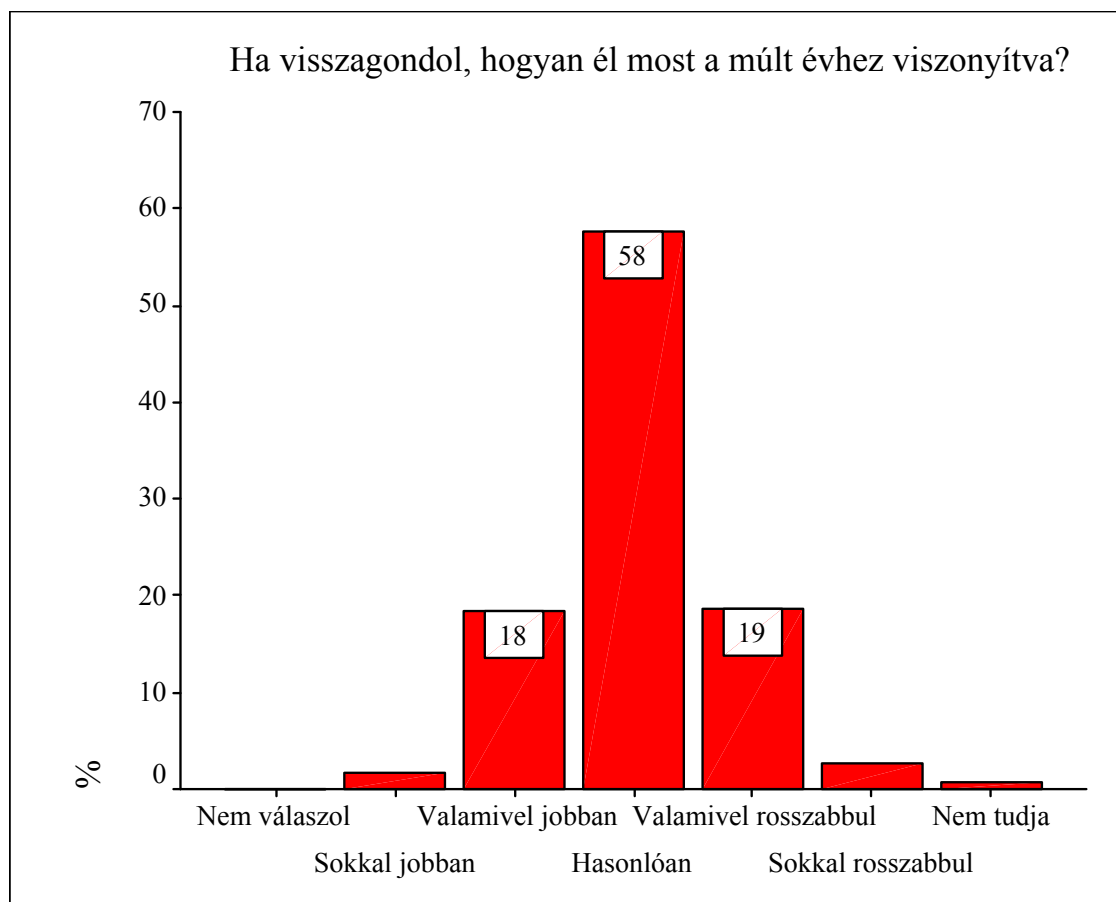


MIT GONDOL, JOBBAN VAGY ROSSZABBUL FOG ÉLNI EGY ÉV MÚLVA? (1999-2004)*

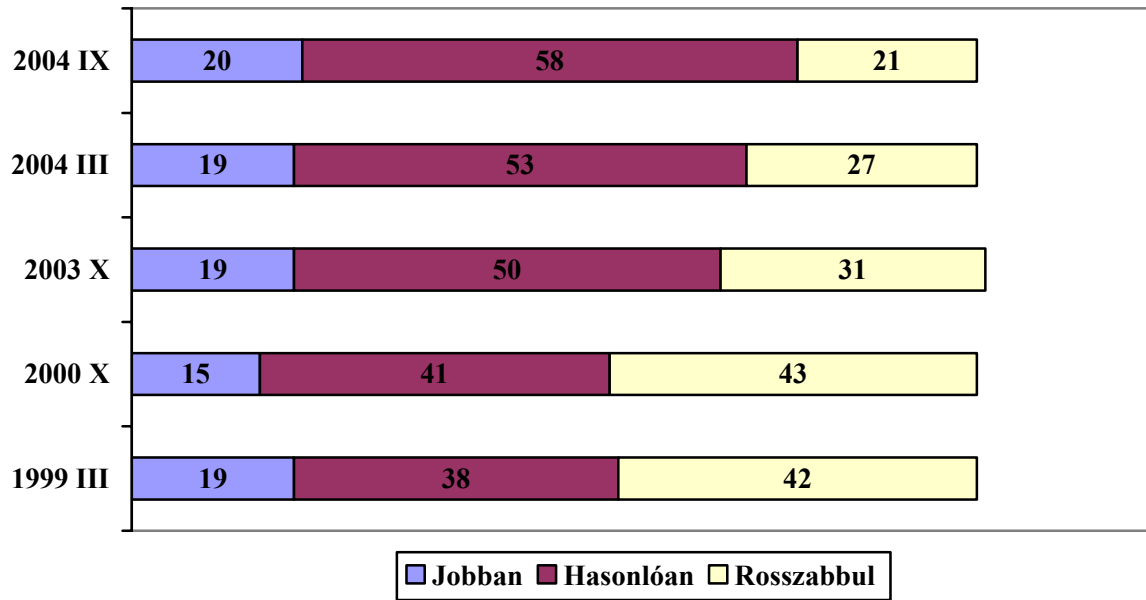


* A KÜLÖNBSÉG 100%-IG: „NEM TUDJA” VAGY „NEM VÁLASZOL”.

HA VISSZAGONDOL, HOGYAN ÉL MOST A MÚLT ÉVHEZ VISZONYÍTVA?

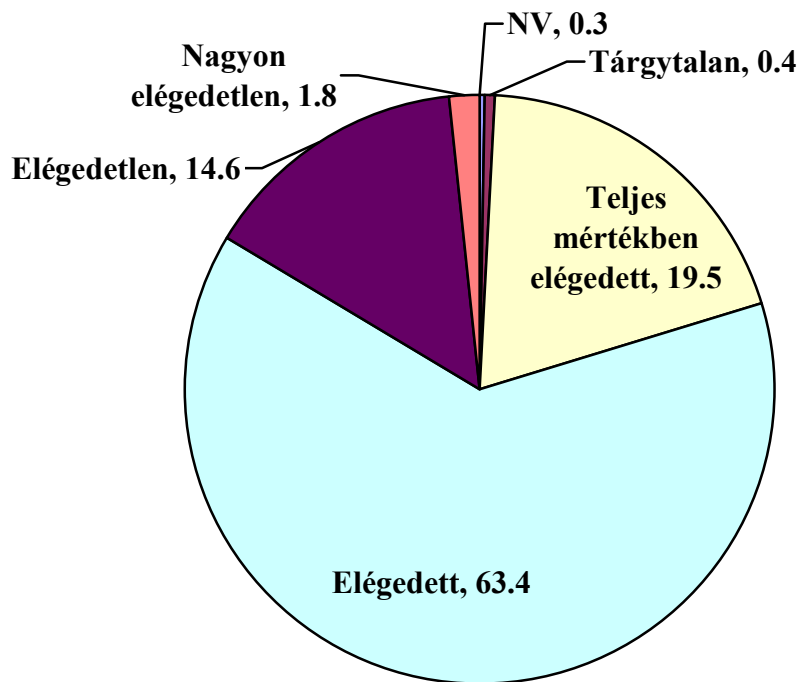


HA VISSZAGONDOL, HOGYAN ÉL MOST A MÚLT ÉVHEZ VISZONYÍTVA? (1999-2004)*

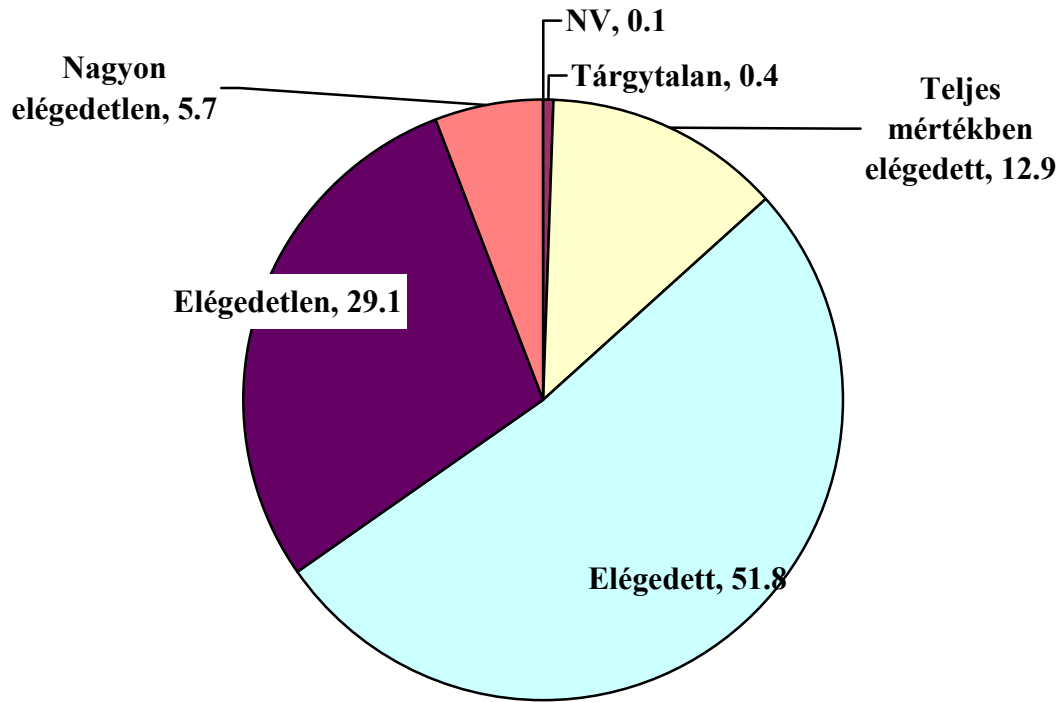


* A KÜLÖNBSÉG 100%-IG: „NEM TUDJA” VAGY „NEM VÁLASZOL”.

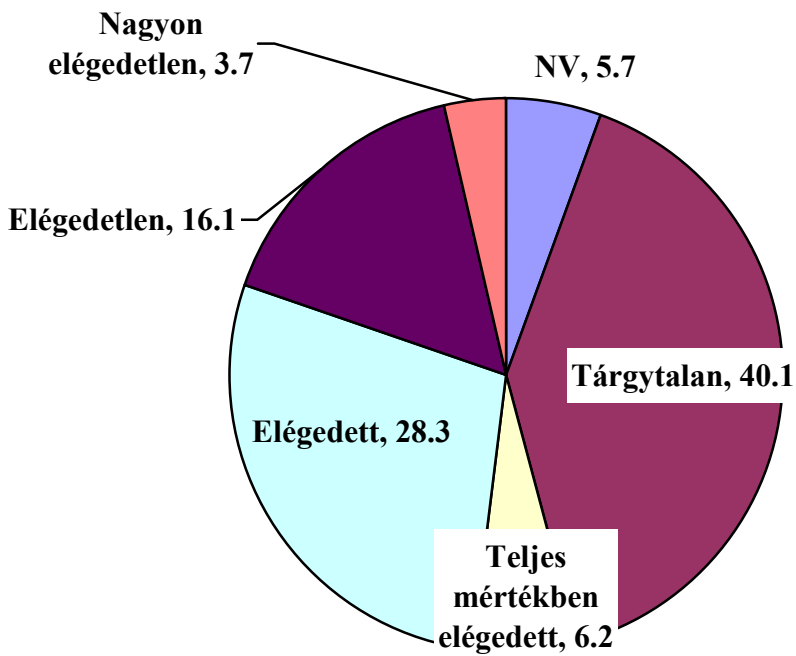
Milyen mértékben elégedett a lakással amelyben lakik?



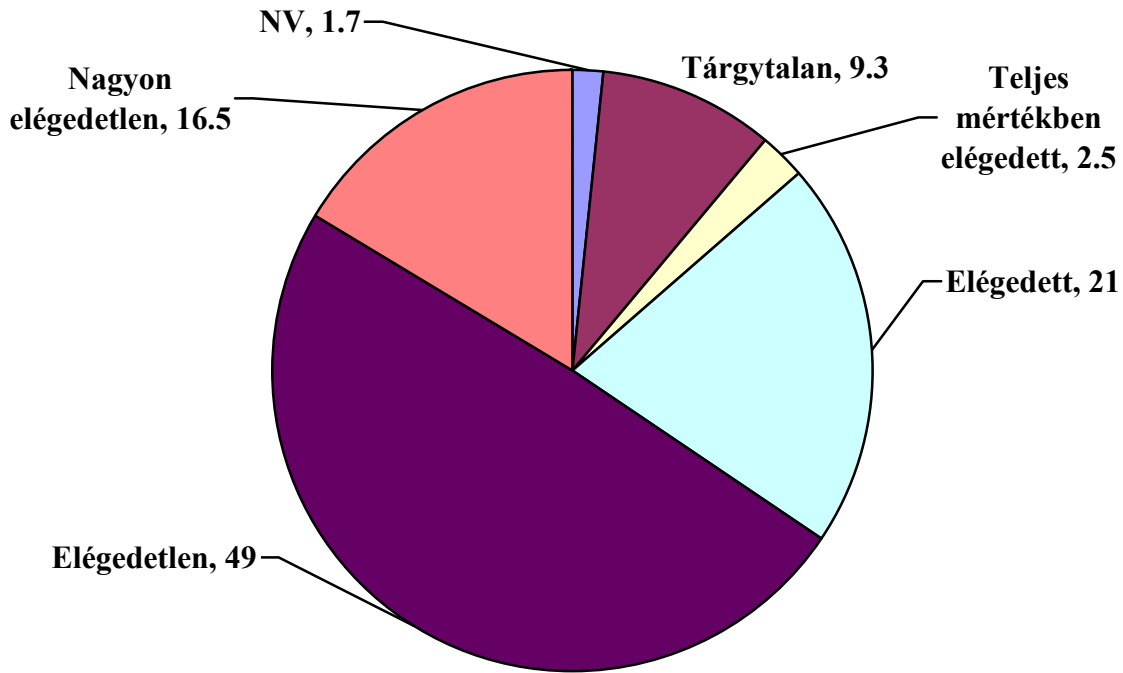
Milyen mértékben elégedett az egészségi állapotával?



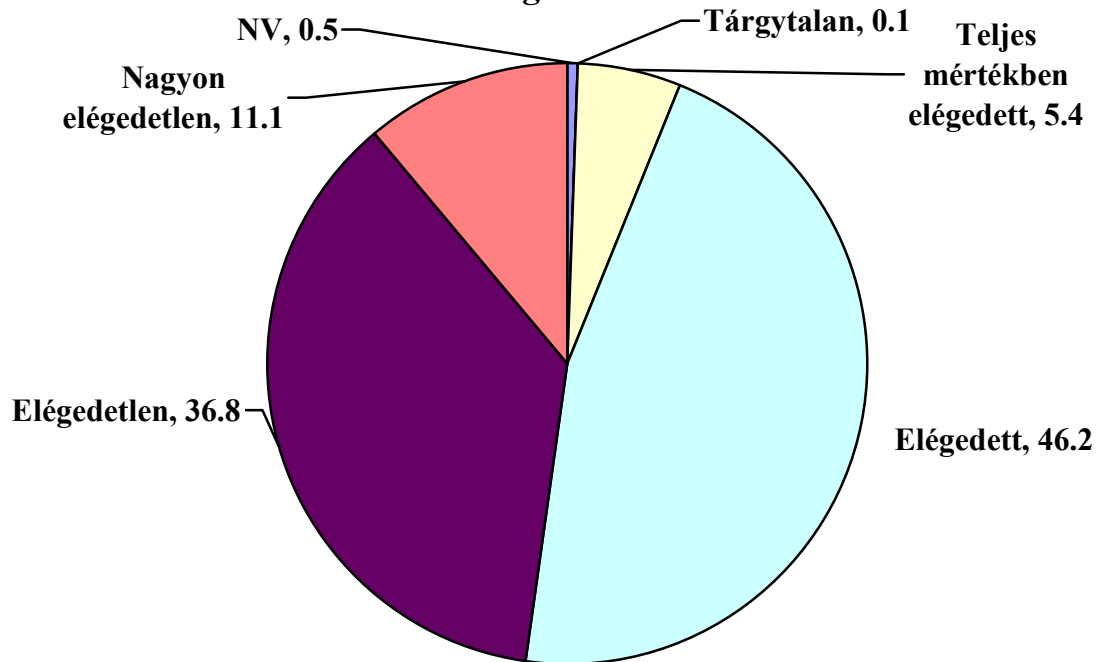
Milyen mértékben elégedett a jelenlegi munkahelyével?



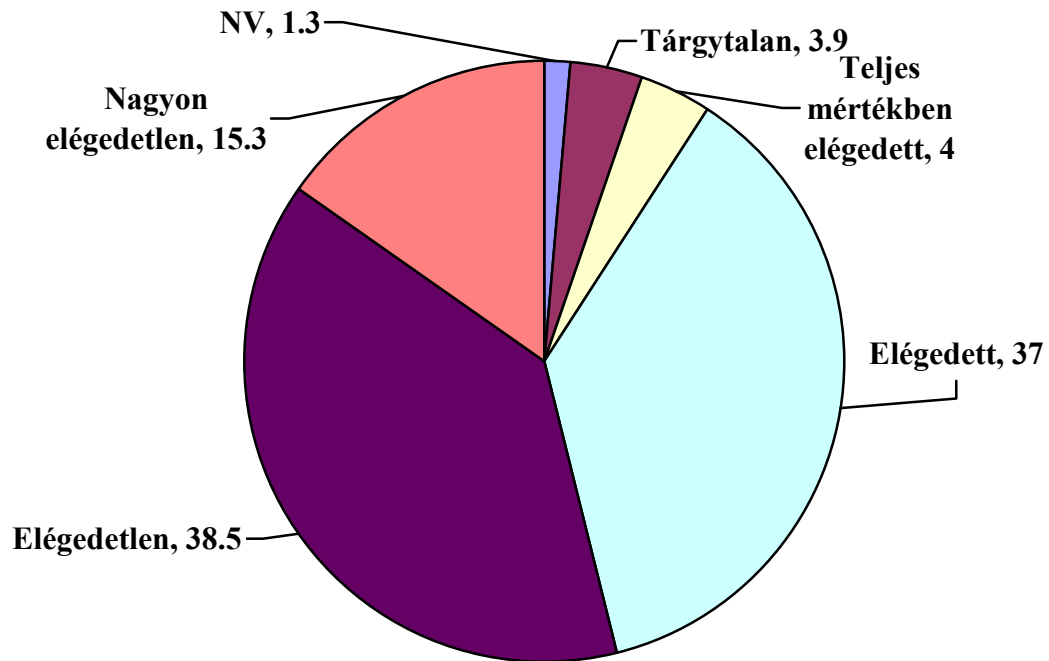
Milyen mértékben elégedett jövedelmével?



Milyen mértékben elégedett az utcák tisztaságával rendezettségével ott ahol lakik?



Milyen mértékben elégedett általában az egészségügyi ellátással?

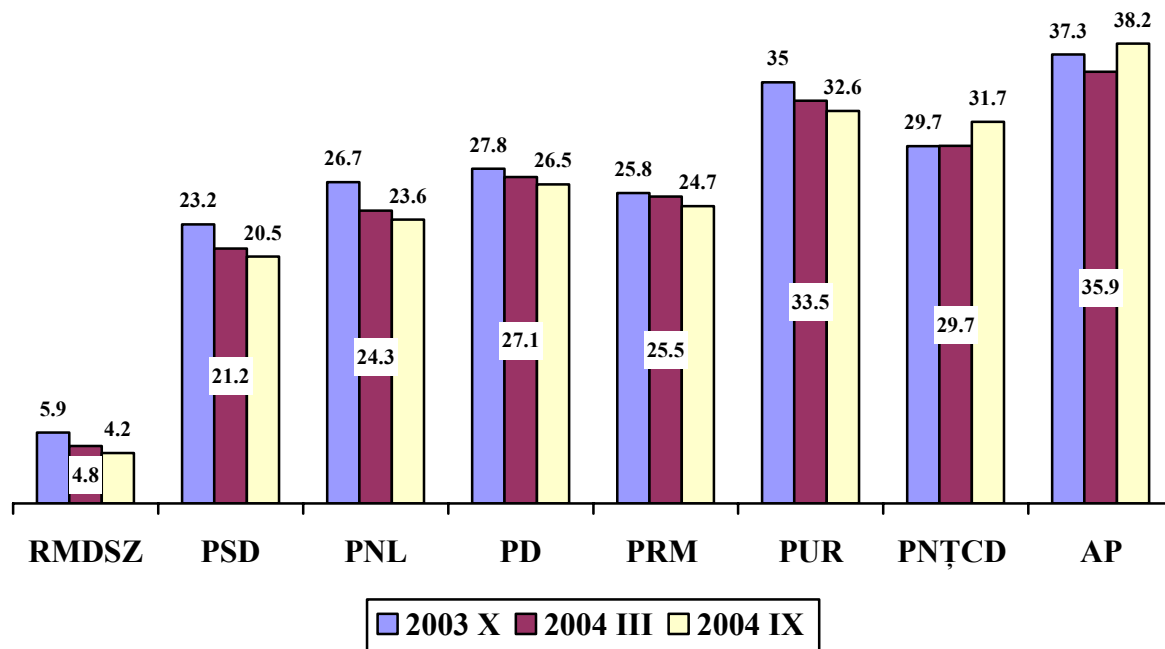


VISZONYULÁS A POLITIKAI SZEREPLŐKHÖZ

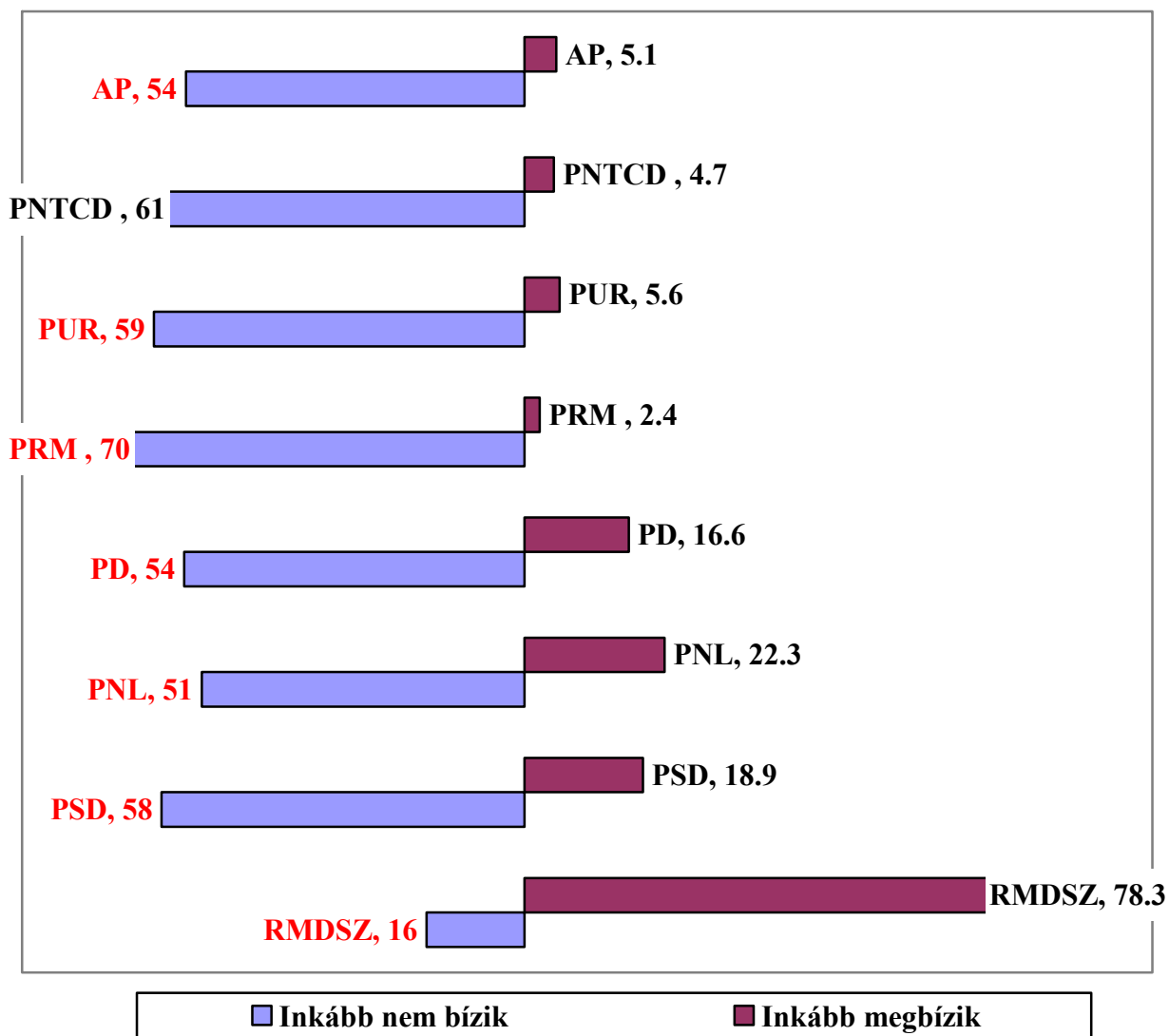
**MILYEN MÉRTÉKBEN BÍZIK A KÖVETKEZŐ PÁRTOKBAN? (2004
SZEPTEMBER)**

| | NV | MEGBÍZOM | | NEM BÍZOM BENNE | | NEM TUDJA NEM ISMERI |
|-------|-----|---------------------|---------|-----------------|-------------------|-------------------------------|
| | | TELJES MÉRTÉKBEN | RÉSZBEN | INKÁBB NEM | EGYÁLTALÁN NEM | |
| RMDSZ | 1.9 | 23.8 | 54.5 | 10.5 | 5.1 | 4.2 |
| PSD | 2.7 | 2.1 | 16.9 | 25.4 | 32.4 | 20.5 |
| PNL | 2.7 | 1.6 | 20.7 | 22.6 | 28.8 | 23.6 |
| PD | 2.7 | 1.1 | 15.5 | 23.0 | 31.2 | 26.5 |
| PRM | 2.5 | 0.3 | 2.1 | 16.6 | 53.8 | 24.7 |
| PUR | 2.9 | 0.6 | 5.0 | 19.8 | 39.2 | 32.6 |
| PNTCD | 2.7 | 0.3 | 4.5 | 21.8 | 39.1 | 31.7 |
| AP | 2.8 | 0.3 | 4.8 | 19.1 | 34.8 | 38.2 |

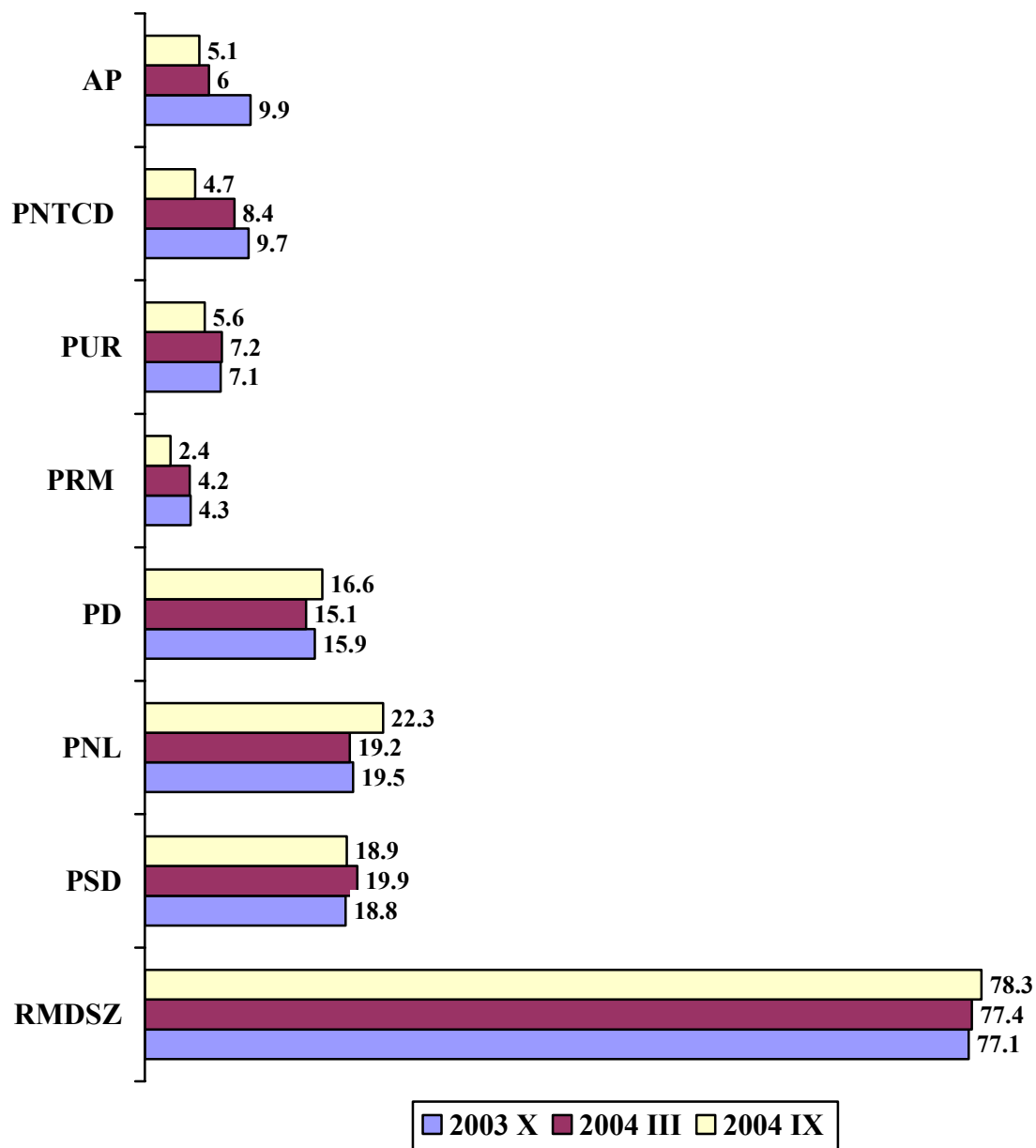
**A politikai pártok ismeretlensége (% nem tudja/nem ismeri).
Összehasonlítás 2003 október - 2004 március - 2004 szeptember**



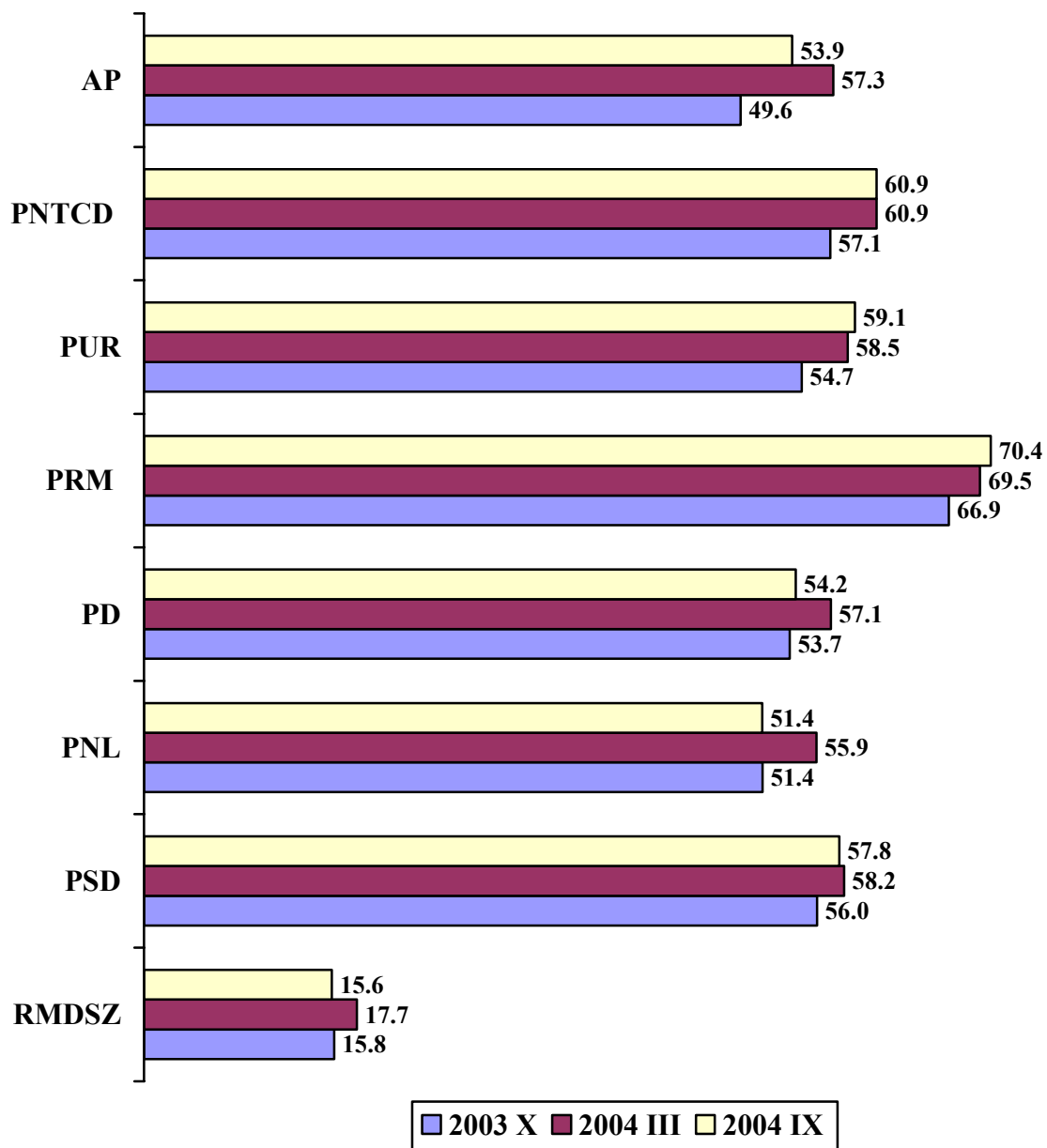
Bizalom a politikai pártokban (2004 szeptember %)



**A politikai pártok iránti bizalom (teljes mértékben/részben megbízom)
mértékének az alakulása 2003 október - 2004 március - 2004
szeptember**



**A politikai pártok iránti fenntartások/bizalmatlanság
(egyáltalán/részen nem bízom meg) mértékének az alakulása 2003
október - 2004 március - 2004 szeptember**



INTÉZMÉNYEK IRÁNTI BIZALOM

MILYEN MÉRTÉKBEN BÍZIK A KÖVETKEZŐ INTÉZMÉNYEKBEN? (2004 SZEPTEMBER)

| | <i>NV</i> | <i>TELJESEN BÍZOM</i> | <i>INKÁBB BÍZOM</i> | <i>INKÁBB NEM BÍZOM</i> | <i>ALIG VAGY EGYÁLTALÁN NEM</i> | <i>NEM TUDOM</i> |
|----------------------|-----------|-----------------------|---------------------|-------------------------|---------------------------------|------------------|
| RMDSZ | 1.9 | 22.2 | 54.5 | 11.1 | 6.3 | 4.0 |
| A HELYI ÖNKORMÁNYZAT | 1.4 | 9.7 | 47.5 | 22.6 | 10.7 | 8.1 |
| IGAZSÁGSZOLGÁLTATÁS | 1.2 | 5.1 | 32.6 | 33.5 | 19.6 | 8.0 |
| RENDŐRSÉG | 1.0 | 7.8 | 33.5 | 30.7 | 20.7 | 6.3 |
| KORMÁNY | 1.1 | 3.3 | 21.1 | 37.8 | 28.6 | 8.1 |
| PARLAMENT | 1.3 | 3.2 | 17.5 | 38.0 | 31.0 | 9.0 |
| ROMÁNIA ELNÖKE | 1.6 | 3.3 | 18.6 | 33.5 | 34.4 | 8.6 |
| SZAKSZERVEZETEK | 1.2 | 3.3 | 25.7 | 27.0 | 23.0 | 19.9 |
| SRI | 2.5 | 2.8 | 17.9 | 24.8 | 26.9 | 25.1 |
| MAGÁNVÁLLALATOK | 1.6 | 4.7 | 38.1 | 26.3 | 18.0 | 11.2 |
| ÁLLAMI VÁLLALATOK | 1.6 | 4.1 | 34.4 | 30.2 | 18.1 | 11.6 |
| BANKOK | 1.3 | 6.7 | 42.6 | 24.3 | 14.7 | 10.5 |
| ROMÁN TELEVÍZIÓADÓK | 1.6 | 7.5 | 49.6 | 22.7 | 8.7 | 9.9 |

| | | | | | | |
|---------------------------------|-----|------|------|------|------|------|
| MAGYARORSZÁGI TELEVÍZIÓADÓK | 1.3 | 15.5 | 57.4 | 11.7 | 4.7 | 9.3 |
| ROMÁNIAI MAGYAR TV ADÁSOK | 1.7 | 12.7 | 56.1 | 12.1 | 5.1 | 12.3 |
| ROMÁNIAI RÁDIÓK | 2.1 | 8.9 | 48.4 | 17.7 | 7.7 | 15.1 |
| MAGYARORSZÁGI RÁDIÓK | 2.5 | 14.1 | 52.1 | 11.0 | 4.2 | 16.2 |
| ROMÁNIAI MAGYAR RÁDIÓK | 2.4 | 12.8 | 53.2 | 12.0 | 4.6 | 15.0 |
| HADSEREG | 1.7 | 9.3 | 35.8 | 23.7 | 14.1 | 15.3 |
| POLITIKAI PÁRTOK | 2.3 | 2.8 | 16.8 | 34.7 | 30.2 | 13.1 |
| EGYHÁZ | 1.1 | 44.8 | 41.4 | 6.3 | 4.0 | 2.3 |
| CIVIL SZERVEZETEK | 1.7 | 5.2 | 39.7 | 23.0 | 10.7 | 19.7 |

**INKÁBB MEGBÍZNAK AZ INTÉZMÉNYEKBEN -
ÖSSZEHASONLÍTÓ ALAKULÁS.**

| | BIZALOM ALAKULÁSA 2003 X – 2004 III | BIZALOM ALAKULÁSA 2004 III – 2004 X |
|--|--|--|
| RMDSZ | 1.7 | 0.1 |
| A HELYI ÖNKORMÁNYZAT | -5.2 | 5.6 |
| IGAZSÁGSZOLGÁLTATÁS | -2.8 | 0.1 |
| RENDŐRSÉG | -0.4 | -3.8 |
| KORMÁNY | -1.3 | -4.4 |
| PARLAMENT | -0.7 | -2.1 |
| ROMÁNIA ELNÖKE | 3.4 | -5.2 |
| SZAKSZERVEZETEK | 2.6 | -0.9 |
| SRI | 3.3 | 0.9 |
| MAGÁNVÁLLALATOK | 5.7 | -6.4 |
| ÁLLAMI VÁLLALATOK | 5 | -3.1 |
| BANKOK | 7 | -4.2 |
| ROMÁN TELEVÍZIÓADÓK | 5.6 | 1.6 |
| MAGYARORSZÁGI TELEVÍZIÓADÓK | 4.3 | -4.2 |
| ROMÁNIAI MAGYAR TV ADÁSOK | - | -1.4 |
| ROMÁNIAI RÁDIÓK | - | 4.1 |
| MAGYARORSZÁGI RÁDIÓK | - | -0.7 |
| ROMÁNIAI MAGYAR RÁDIÓK | - | -1.0 |
| HADSEREG | 5.9 | -8.2 |
| POLITIKAI PÁRTOK | 0.7 | 0.9 |

| | | |
|--------------------------|-----|------|
| EGYHÁZ | 3.5 | -1.8 |
| CIVIL SZERVEZETEK | - | -1.5 |

AZ ELŐJEL HIÁNYA AZOK ARÁNYÁNAK A NÖVEKEDÉSÉT JELENTI, AKIK BÍZNAK
AZ ILLETŐ INTÉZMÉNYEKBEN, A NEGATÍV ELŐJEL A BIZALOMMAL
VISZONYULÓK ARÁNYÁNAK A CSÖKKENÉSÉT JELENTI.

**INKÁBB FENNTARTÁSOKKAL VISZONYULNAK A
KÖVETKEZŐ INTÉZMÉNYEKHEZ - ÖSSZEHASONLÍTÓ
ALAKULÁS.**

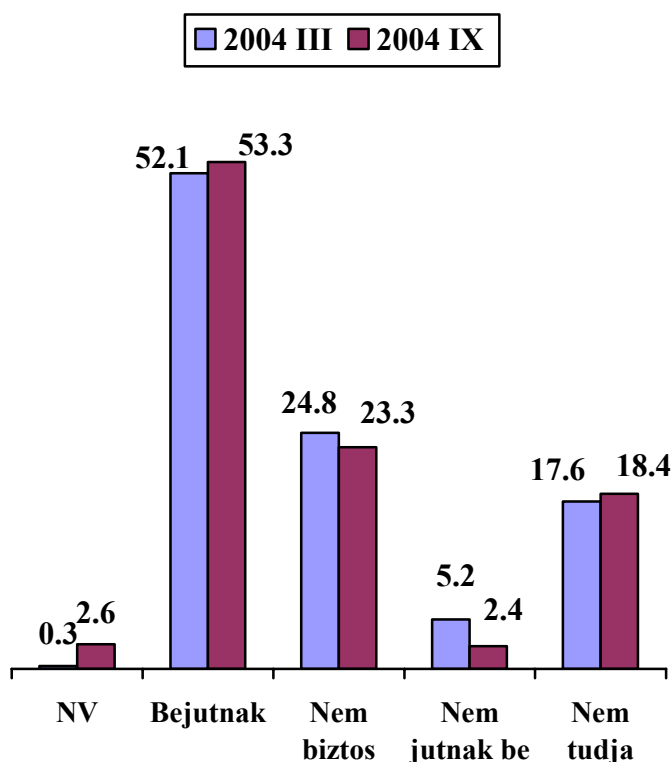
| | BIZALOM ALAKULÁSA 2003 X – 2004 III | BIZALOM ALAKULÁSA 2004 III – 2004 X |
|--|--|--|
| RMDSZ | 0.4 | -1.2 |
| A HELYI ÖNKORMÁNYZAT | 6 | -7.8 |
| IGAZSÁGSZOLGÁLTATÁS | 7.4 | -3.4 |
| RENDŐRSÉG | 4.1 | 0.9 |
| KORMÁNY | 5.6 | 0.5 |
| PARLAMENT | 4.9 | -1.4 |
| ROMÁNIA ELNÖKE | 0.7 | 0.7 |
| SZAKSZERVEZETEK | 2 | -1.1 |
| SRI | 5.2 | -2.0 |
| MAGÁNVÁLLALATOK | -2.4 | 3.5 |
| ÁLLAMI VÁLLALATOK | -0.2 | -1.8 |
| BANKOK | -1.7 | 1.2 |
| ROMÁN TELEVÍZIÓADÓK | -4 | -2.5 |
| MAGYARORSZÁGI TELEVÍZIÓADÓK | -3.6 | 3.3 |
| ROMÁNIAI MAGYAR TV ADÁSOK | - | 1.3 |
| ROMÁNIAI RÁDIÓK | - | -2.6 |
| MAGYARORSZÁGI RÁDIÓK | - | 2.0 |
| ROMÁNIAI MAGYAR RÁDIÓK | - | 1.4 |

| | | |
|--------------------------|------|------|
| HADSEREG | -2.1 | 4.5 |
| POLITIKAI PÁRTOK | 4.7 | -4.3 |
| EGYHÁZ | -2 | 0.2 |
| CIVIL SZERVEZETEK | - | 3.6 |

AZ ELŐJEL HIÁNYA AZOK ARÁNYÁNAK A NÖVEKEDÉSÉT JELENTI, AKIK FENNTARTÁSOKAT FOGALMAZNAK MEG (BIZALMATLANOK) A MEGFELELŐ INTÉZMÉNYEKSEL SZEMBEN, A NEGATÍV ELŐJEL A BIZALMATLANOK ARÁNYÁNAK A CSÖKKENÉSÉT JELENTI.

***AZ RMDSZ BEJUTÁSI ESÉLYE A PARLAMENTI
VÁLASZTÁSOKON***

**ÖN HOGYAN LÁTJA, AZ RMDSZ KÉPVISELŐI BEJUTNAK VAGY SEM A
2004 ŐSZÉN TARTANDÓ PARLAMENTI/ORSZÁGOS VÁLASZTÁSOK
UTÁN A PALAMENTBE? (ÖSSZEHASONLÍTÓ ALAKULÁS 2004 MÁRCIUS
– 2004 SZEPTEMBER)**

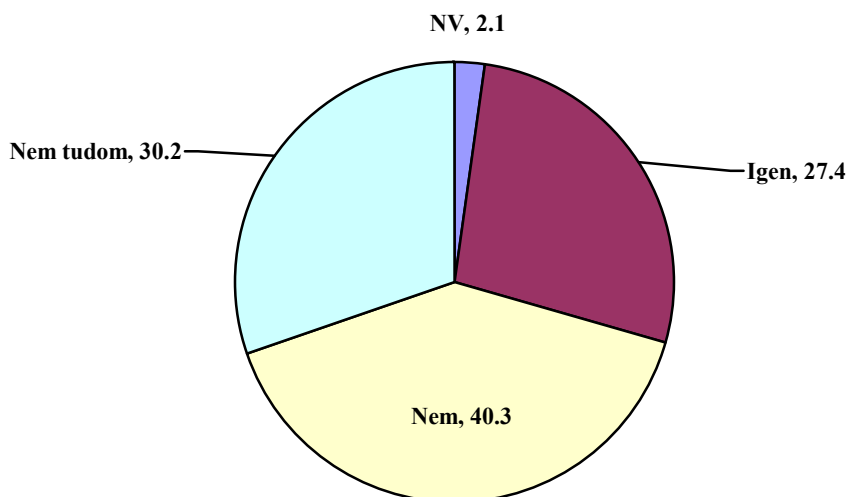


**MIÉRT GONDOLJA ÚGY, HOGY AZ RMDSZ KÉPVISELŐINEK NEM
SIKERÜL VAGY NEM BIZTOS, HOGY SIKERÜL BEJUTNI A
PARLAMENTBE? VÁLASSZON AKÁR TÖBBET IS A KÖVETKEZŐ
LEHETSÉGES OKOK KÖZÜL! 2004 SZEPTEMBER
A SZÁZALÉKOK AZ ÖSSZES EMLÍTÉSEN BELÜLI ARÁNYOKAT
JELENTIK)**

| | |
|---|-------|
| NV | 4.04 |
| 1. NEM MENNEK EL A MAGYAROK SZAVAZNI | 29.77 |
| 2. LESZNEK OLYAN MAGYAROK IS, AKIK ROMÁN PÁRTOKRA | 14.33 |

| | |
|---|-------|
| FOGNAK SZAVAZNI. | |
| 3. MEGOSZLANAK A MAGYAROK SZAVAZATAI AZ RMDSZ ÉS A MAGYAR POLGÁRI SZÖVETSÉGEK KÖZÖTT. | 43.38 |
| 4. MÁR TÚL KEVÉS MAGYAR SZAVAZÓ VAN ERDÉLYBEN, ÉS HA MIND EL IS MENNEK, NEM LESZ ELEGENDŐ A SZAVAZATOK SZÁMA. | 18.75 |
| 5. MEGAKADÁLYOZZÁK A ROMÁN PÁRTOK. | 11.39 |
| 7. NT | 3.67 |

LÁTJA-E ÖN ANNAK A VESZÉLYÉT, HOGY AZ ŐSZI PARLAMENTI VÁLASZTÁSOKON AZ RMDSZ NEM JUT BE A PARLAMENTBE



Látja-e Ön annak a veszélyét, hogy az őszi parlamenti választásokon az RMDSZ nem jut be a parlamentbe * Ön hogyan látja, az RMDSZ képviselői bejutnak vagy sem a 2004 őszi tartandó parlamenti/országos választások után a parlamentbe?

Crosstabulation

% within Látja-e Ön annak a veszélyét, hogy az őszi parlamenti választásokon az RMDSZ nem jut be a parlamentbe

| | | Ön hogyan látja, az RMDSZ képviselői bejutnak vagy sem a 2004 őszi tartandó parlamenti/országos választások után a parlamentbe? | | | | | Total |
|---|-----------|---|----------|---------------------------|---------------|-------|--------|
| | | NV | Bejutnak | Nem biztos, hogy bejutnak | Nem jutnak be | NT | |
| Látja-e Ön annak a veszélyét, hogy az őszi parlamenti választásokon az RMDSZ nem jut be a parlamentbe | NV | 4.2% | 29.2% | 33.3% | | 33.3% | 100.0% |
| | Igen | 1.6% | 37.8% | 45.9% | 5.9% | 8.8% | 100.0% |
| | Nem | 2.3% | 82.8% | 10.0% | .2% | 4.7% | 100.0% |
| | Nem tudom | 3.7% | 29.7% | 19.8% | 2.3% | 44.5% | 100.0% |
| Total | | 2.6% | 53.3% | 23.3% | 2.4% | 18.4% | 100.0% |

**A FELSOROLTAKBÓL MELYIK SZÓ JELLEMZŐ VAGY NEM
JELLEMZŐ AZ RMDSZ-RE?**

| | INKÁBB JELLEMZŐ | INKÁBB NEM JELLEMZŐ | NEM TUDOM | NEM VÁLASZOL. |
|------------------|--------------------|------------------------|--------------|------------------|
| ERŐS | 41.4 | 29.2 | 27.6 | 1.8 |
| SZÉTHÚZÓ | 30.9 | 37. | 30.2 | 1.7 |
| DIKTATÓRIKUS | 18.3 | 46. | 33.4 | 2.2 |
| HATÁROZOTT | 45.6 | 23.7 | 28.7 | 2.1 |
| EGYSÉGES | 41.5 | 25.8 | 30.8 | 2 |
| REALISTA | 40.6 | 21. | 35.6 | 2.5 |
| DEMOKRATIKU S | 51.8 | 14. | 31.7 | 2.4 |
| HATÉKONY | 40.3 | 21.7 | 35.6 | 2.5 |
| NYITOTT | 43.0 | 18. | 35.6 | 2.6 |

ELNÖKVÁLASZTÁS

**HA A JÖVŐ VASÁRNAP ELNÖKVÁLASZTÁST SZERVEZNÉNEK, A
KÖVETKEZŐ JELÖLTEK KÖZÜL KIRE SZAVAZNA:**

| | N | ARÁNY AZ ÖSSZNÉPESSÉGBEN | ARÁNY A BIZTOS SZAVAZÓKON BELÜL | ARÁNY A BIZTOS PREFERENCIÁVAL RENDELKEZŐKÖN BELÜL |
|---------------------------------|------|-----------------------------|--|--|
| ADRIAN NĂSTASE | 91 | 7.8 | 8.8 | 10.7 |
| THEODOR STOLOJAN | 114 | 9.8 | 11.0 | 13.4 |
| LIA ROBERTS | 22 | 1.9 | 2.1 | 2.6 |
| CORNELIU VADIM TUDOR | 4 | .3 | 0.4 | 0.5 |
| MARKÓ BÉLA | 558 | 47.8 | 54.1 | 65.6 |
| MÁS SZEMÉLY | 33 | 2.8 | 3.2 | 3.9 |
| NEM TUDOM | 210 | 18.0 | 20.3 | |
| NEM MEGYEK EL SZAVAZNI | 106 | 9.1 | | |
| NV | 29 | 2.5 | | |
| TOTAL | 1167 | 100.0 | | |

KIVEL SZAVAZ AZ ELNÖKVÁLASZTÁSON? FALU/VÁROS.

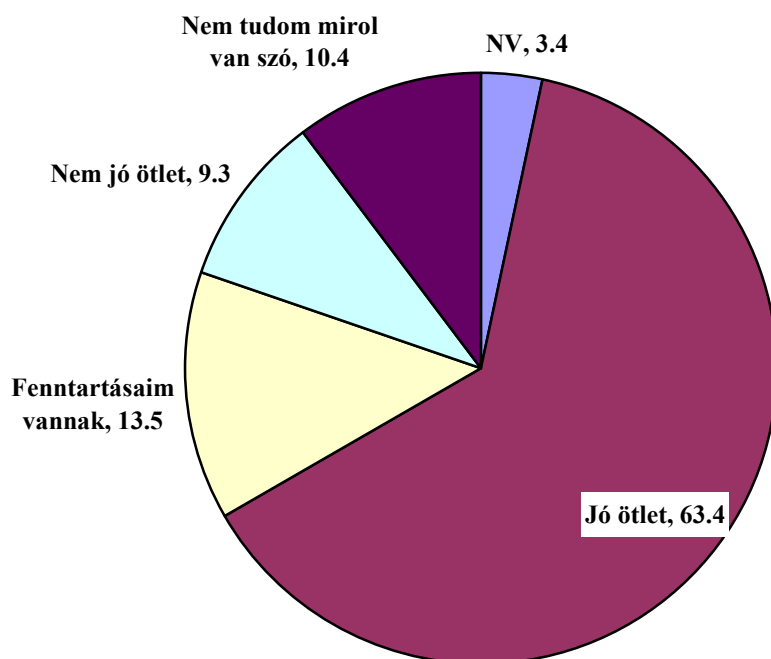
| | MARKÓVAL | MÁSSAL | NEM SZAVAZ | |
|-------|----------|--------|------------|--------|
| VÁROS | 44.7% | 28.7% | 26.6% | 100.0% |

| | | | | |
|----------|-------|-------|-------|--------|
| FALU | 53.6% | 17.4% | 29.0% | 100.0% |
| ÖSSZESEN | 49.0% | 23.2% | 27.8% | 100.0% |

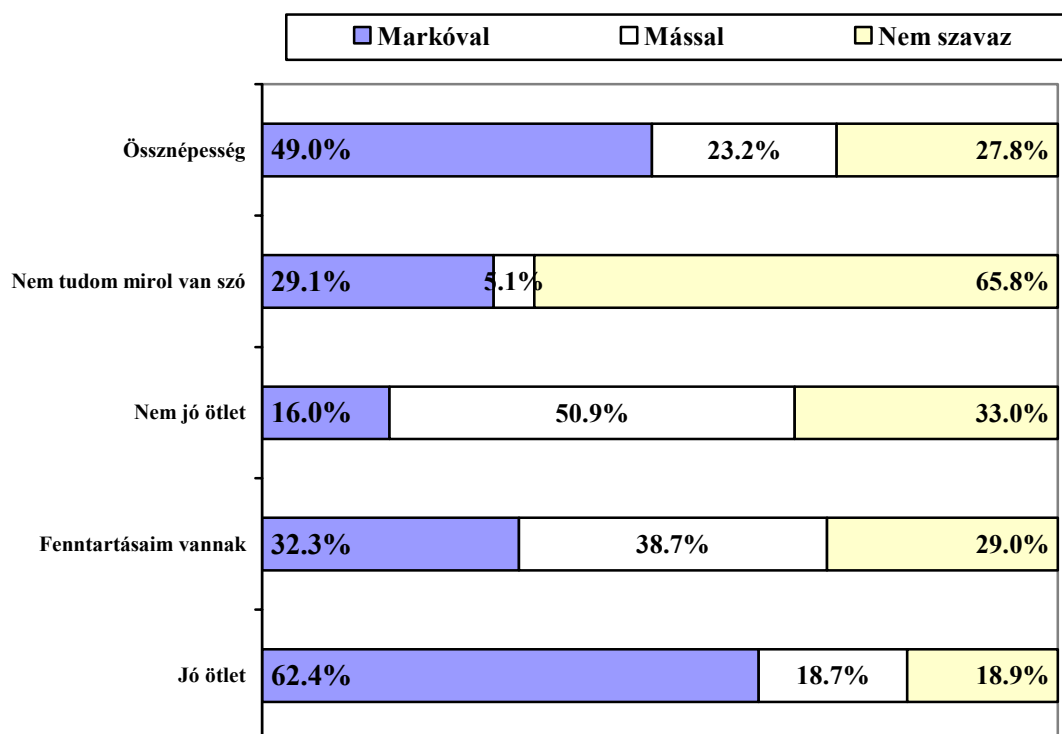
KIVEL SZAVAZ AZ ELNÖKVÁLASZTÁSON? FALU/VÁROS.

| | MARKÓVAL | MÁSSAL | NEM SZAVAZ | |
|--------------|----------|--------|------------|--------|
| BÁNÁT (SE) | 31.0% | 40.5% | 28.6% | 100.0% |
| KÖZÉP ERDÉLY | 58.5% | 18.0% | 23.5% | 100.0% |
| ÉSZAK ERDÉLY | 60.2% | 18.4% | 21.4% | 100.0% |
| PARTIUM | 46.3% | 24.6% | 29.0% | 100.0% |
| SZÉKELYFÖLD | 46.6% | 23.8% | 29.7% | 100.0% |
| ÖSSZESEN | 49.0% | 23.2% | 27.8% | 100.0% |

**ÖN JÓ VAGY ROSSZ ÖTLETNEK TARTJA AZT, HOGY AZ RMDSZ
SAJÁT ELNÖKJELÖLTTEL INDUL A ROMÁNIAI ŐSZI
ELNÖKVÁLASZTÁSOKON?**



**ÖN JÓ VAGY ROSSZ ÖTLETNEK TARTJA AZT, HOGY AZ RMDSZ
SAJÁT ELNÖKJELÖLTTEL INDUL A ROMÁNIAI ŐSZI
ELNÖKVÁLASZTÁSOKON? * HOGYAN SZAVAZ AZ
ELNÖKVÁLASZTÁSON?**



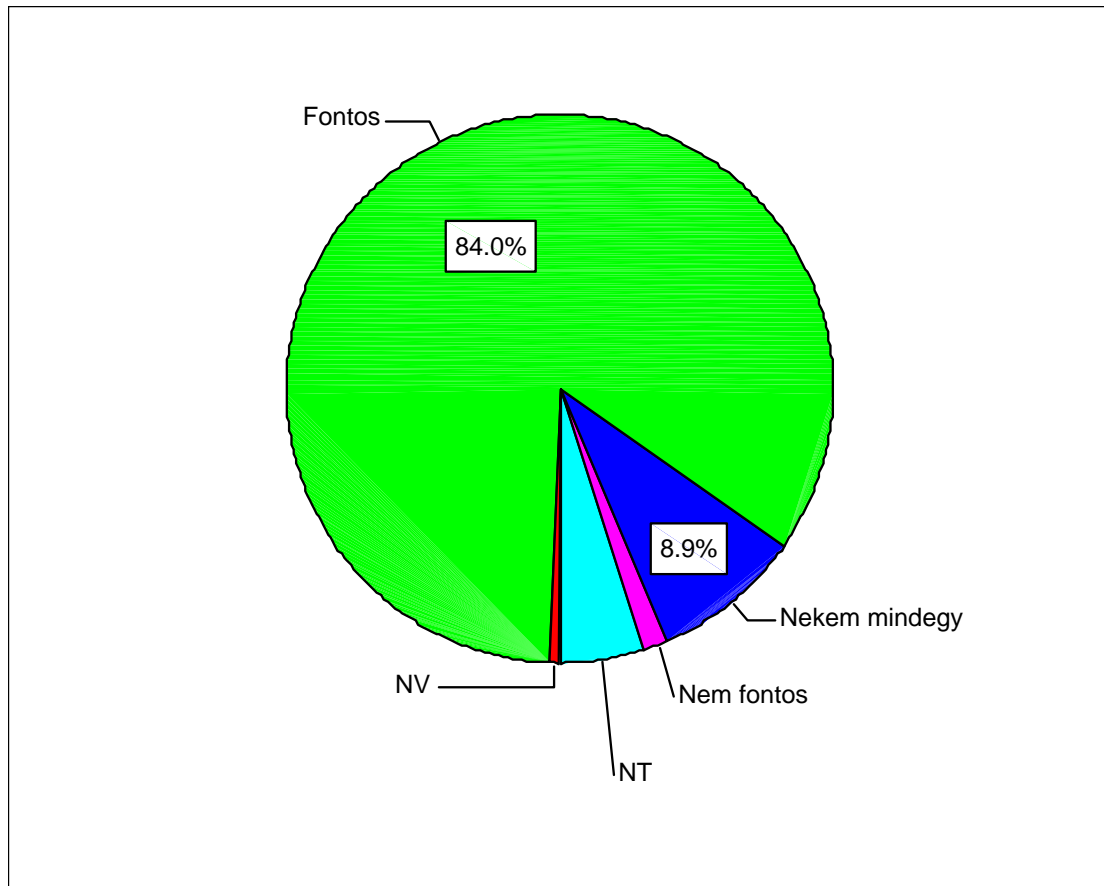
AZ EMBEREK KÜLÖNBÖZŐKÉPPEN VÉLEKEDNEK ARRÓL, HOGY AZ RMDSZ SAJÁT JELÖLTTEL INDUL AZ ŐSZI ROMÁNIAI ELNÖKVÁLASZTÁSOKON. ÖNNEK MI EBBEN A VÉLEMÉNYE? ARRA KÉREM, MONDJA MEG, MILYEN MÉRTÉKBEN ÉRT EGYET A KÖVETKEZŐ ÁLLÍTÁSOKKAL!

| | INKÁBB EGYETÉRTEK | NEKEM MINDEGY | INKÁBB NEM ÉRTEK EGYET | NT | NV |
|---|----------------------|------------------|---------------------------------|------|------|
| A. JÓ, HA AZ RMDSZ-NEK VAN KÜLÖN JELÖLTJE A ROMÁNIAI ELNÖKVÁLASZTÁSOKON, LEGALÁBB A MAGYAROKNAK NEM KELL ROMÁN JELÖLTRE | 66.6% | 10.5% | 13.9% | 7.7% | 1.4% |

| | | | | | |
|---|-------|-------|-------|-------|-------|
| SZAVAZNI. | | | | | |
| B. JÓ, HA AZ RMDSZ-NEK VAN KÜLÖN JELÖLTJE A ROMÁNIAI ELNÖKVÁLASZTÁSOKON, LEGALÁBB KÖZVETÍTENI TUDJA A ROMÁNSÁGNAK: MIT IS AKAR A MAGYARSÁG. | 72.0% | 8.3% | 10.3% | 7.8% | 1.6% |
| C. MAJDNEM KIZÁRT DOLOG, HOGY EGY RMDSZ ÁLTAL INDÍTOTT ELNÖKJELÖLTRE ROMÁNOK IS SZAVAZZANAK. | 49.5% | 11.1% | 27.2% | 1.5% | 10.6% |
| D. AZ RMDSZ ELNÖKJELÖLTJÉT SOHASEM VÁLASZTJÁK MEG, ÍGY ELVESZNEK A RÁADOTT SZAVAZATOK. | 40.8% | 9.5% | 29.0% | 2.1% | 18.5% |
| E. HA VAN EGY RMDSZ-ELNÖKJELÖLT IS, AKKOR TÖBB MAGYAR VESZ RÉSZT AZ ŐSZI SZAVAZÁSOKON. | 64.1% | 7.5% | 11.9% | 14.6% | 2.0% |

A POLITIKAI KÉPVISELET FONTOSSÁGA

EGYES VÉLEMÉNYEK SZERINT A ROMÁNIAI MAGYARSÁG SZÁMÁRA FONTOS, MÁSKOK SZERINT KEVÉSBÉ FONTOS, HOGY KÉPVISELŐI OTT LEGYENEK ROMÁNIA PARLAMENTJÉBEN. ÖN HOGYAN VÉLEKEDIK EBBEN A KÉRDÉSBEN?



EGYES VÉLEMÉNYEK SZERINT A ROMÁNIAI MAGYARSÁG SZÁMÁRA FONTOS, MÁSKOK SZERINT KEVÉSBÉ FONTOS, HOGY KÉPVISELŐI OTT LEGYENEK ROMÁNIA PARLAMENTJÉBEN. (2004 III – 2004 IX)

| | 1. FONTOS | 2. NEKEM MINDEGY | 3. NEM FONTOS | 4. NEM TUDJA |
|----------|-----------|------------------|---------------|--------------|
| 2004 III | 87.2 | 7.6 | 2.3 | 2.8 |
| 2004 IX | 84.0 | 8.9 | 1.4 | 5. |

AUTONÓMIA

AZ ÖN VÉLEMÉNYE SZERINT: MELYIK KIJELENTÉS JELLEMZI LEGINKÁBB AZ RMDSZ-NEK A ROMÁNIAI MAGYARSÁG AUTONÓMIÁJA KAPCSÁN KIALAKÍTOTT ÁLLÁSPONTJÁT? (A KÜLÖNBSEG 100%-IG NEM VÁLASZOL)

| | |
|--|------|
| AZ AUTONÓMIA AZ RMDSZ LEGFONTOSABB CÉLJA. | 24.4 |
| FONTOS AZ AUTONÓMIA AZ RMDSZ-NEK, DE MÁS POLITIKAI CÉLOKNAK ALÁRENDELTE. | 42.8 |
| MÁR NEM IS IGAZÁN FONTOS AZ AUTONÓMIA AZ RMDSZ SZÁMÁRA. | 11.7 |
| AZ RMDSZ AZOK ÚTJÁBA ÁLL AKIK AZ AUTONÓMIÁT IGAZÁN AKARJÁK. | 5.6□ |

AZ RMDSZ - AUTONÓMIA KAPCSÁN KIALAKULT VÉLEMÉNYEK A VÁLASZTÓI VISELKEDÉS FÜGGVÉNYÉBEN*

| | ÖSSZNÉPESSÉG | VÁLASZTÓI VISELKEDÉS / SZAVAZ-E ÉS KIRE? | | | | |
|--|--------------|--|--------------|-------|-------------|----------------|
| | | RMDSZ | ROMÁN PÁRTOK | MPSZ | BIZONYTALAN | NEM VESZ RÉSZT |
| AZ AUTONÓMIA AZ RMDSZ LEGFONTOSABB CÉLJA. | 24.4 | 28.8 | 24.8 | 7.9 | 17.7 | 18.5 |
| FONTOS AZ AUTONÓMIA AZ RMDSZ-NEK, DE MÁS POLITIKAI CÉLOKNAK ALÁRENDELTE. | 42.8 | 47.2 | 44.4 | 47.4 | 39.2 | 29.5 |
| MÁR NEM IS IGAZÁN FONTOS AZ AUTONÓMIA AZ RMDSZ SZÁMÁRA. | 11.7 | 9.5 | 12.8 | 18.4 | 14.6 | 14.0 |
| AZ RMDSZ AZOK ÚTJÁBA | 5.6□ | 3.5□ | 7.7□ | 23.7□ | 7.6□ | 6.0□ |

| | | | | | | | |
|---|--|--|--|--|--|--|--|
| ÁLL AKIK AZ AUTONÓMIÁT IGAZÁN AKARJÁK. | | | | | | | |
|---|--|--|--|--|--|--|--|

* A KÜLÖNBSÉG 100%-IG: NEM VÁLASZOL.

AZ RMDSZ - AUTONÓMIA KAPCSÁN KIALAKULT VÉLEMÉNYEK A KOR FÜGGVÉNYÉBEN*

| | ÖSSZ- NÉPESSÉG | KORCSOPORT? | | | | | |
|---|-------------------|-------------|-------|-----------|-----------|-------|------|
| | | 18-25 | 26-35 | 36- 46 | 46- 55 | 56-65 | 66+ |
| AZ AUTONÓMIA AZ RMDSZ LEGFONTOSABB CÉLJA. | 24.4 | 17.6 | 23.7 | 25.9 | 28.3 | 24.4 | 25.8 |
| FONTOS AZ AUTONÓMIA AZ RMDSZ-NEK, DE MÁS POLITIKAI CÉLOKNAK ALÁRENDELTE. | 42.8 | 44.7 | 40.5 | 41.4 | 42.4 | 46.9 | 40.7 |
| MÁR NEM IS IGAZÁN FONTOS AZ AUTONÓMIA AZ RMDSZ SZÁMÁRA. | 11.7 | 11.3 | 14.0 | 13.0 | 11.6 | 10.0 | 10.4 |
| AZ RMDSZ AZOK ÚTJÁBA ÁLL AKIK AZ AUTONÓMIÁT IGAZÁN AKARJÁK. | 5.6□ | 8.2□ | 5.1□ | 4.3□ | 7.1□ | 6.7□ | 2.3□ |

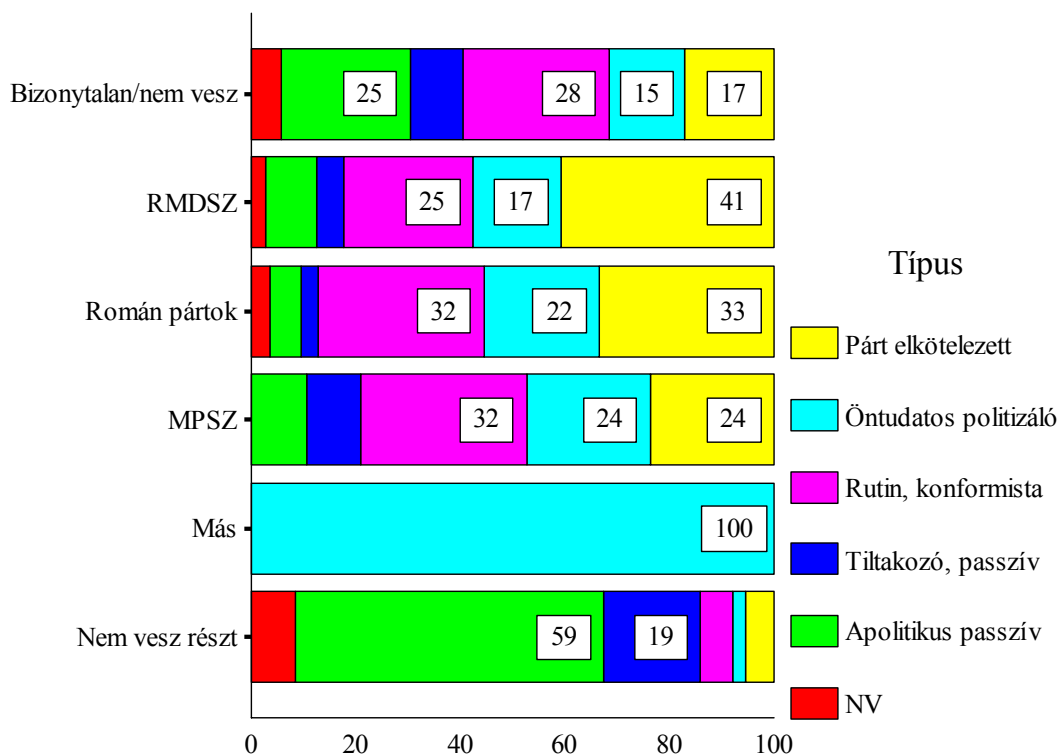
* A KÜLÖNBSÉG 100%-IG: NEM VÁLASZOL.

VÁLASZTÓI ATTITŰD, VÁLASZTÓI VISELKEDÉS

**A VÁLASZTÁSOKAT ILLETŐEN MELYIK AZ AZ EGY KIJELENTÉS,
AMELYIK LEGINKÁBB ÉRVÉNYES ÖNRE?**

| KIJELENTÉS | % | TÍPUS |
|--|------|-------------------------|
| MÁR NAGYON RÉGEN NEM ÉRDEKEL A POLITIKA, ÉS AZ ELKÖVETKEZŐ VÁLASZTÁSOK SEM ÉRDEKLENEK KÜLÖNÖSEBBEN. | 19.9 | APOLITIKUS PASSZÍV |
| CSALÓDTAM A MEGVÁLASZTOTT KÉPVISELŐBEN, NAGYON MEGGONDOLOM, ELMEGYEK-E MÉG SZAVAZNI. | 8.2 | TILTAKOZÓ PASSZÍV |
| A KÖRNYEZETEMBEN MINDENKI SZOKOTT SZAVAZNI, ÉN IS ELMEGYEK. | 22.8 | RUTIN KONFORMISTA |
| ÉRDEKEL A POLITIKA, ÉS FONTOSNAK TARTOM, HOGY ELMENJEK SZAVAZNI. | 14.9 | ÖNTUDATOS POLITIZÁLÓ |
| FONTOSNAK TARTOM, HOGY ELMENJEK A KÖVETKEZŐ VÁLASZTÁSOKRA, MIVEL SZERETNÉM, HA AZ ÁLTALAM TÁMOGATOTT PÁRT/SZERVEZET JELÖLTJE GYŐZNE. | 30.2 | PÁRTELKÖT ELEZETT |
| NEM VÁLASZOL/ NEM TUDOM | 4.0 | NT/NV |

Választói profil és politikai opció



VÁLASZTÓI PROFIL ÉS POLITIKAI OPCió

| | NV | APOLITIKUS PASSZÍV | TILTAKOZÓ PASSZÍV | RUTIN KONFORMISTA | ÖNTUDATOS POLITIZÁLÓ | PÁRTELKÖTELEZ |
|-----------------------------------|------------|-----------------------|----------------------|----------------------|-------------------------|---------------|
| BIZONYTALAN, NEM VESZ RÉSZT | 5.7 | 24.7 | 10.1 | 27.8 | 14.6 | 17.1 |
| RMDSZ | 2.6 | 9.8 | 5.4 | 24.7 | 16.8 | 40.7 |
| ROMÁN PÁRTOK | 3.4 | 6.0 | 3.4 | 31.6 | 22.2 | 33.3 |
| MPSZ | | 10.5 | 10.5 | 31.6 | 23.7 | 23.7 |
| MÁS | | | | | 100 | |
| NEM VESZ RÉSZT | 8.5 | 59.0 | 18.5 | 6.0 | 2.5 | 5.5 |
| ÖSSZESEN | 4.0 | 19.9 | 8.2 | 22.8 | 14.9 | 30.2 |

RÉSZT VETT ÖN A 2004 JÚNIUSI HELYI VÁLASZTÁSOK ELSŐ FORDULÓJÁN?

| | |
|------|------|
| NV | 2.1 |
| IGEN | 71.6 |
| NEM | 26.4 |

A LEGUTÓBBI, HELYHATÓSÁGI VÁLASZTÁSOKON, MELYIK PÁRT/SZÖVETSÉG LISTÁJÁRA SZAVAZOTT?

| | A MEGYEI TANÁCSBA | A HELYI TANÁCSBA | AZ ELSŐ FORDULÓBAN, A POLGÁRMESTERJELÖLTRE |
|--------------------------|-------------------|------------------|--|
| NV | 7.9% | 9.2% | 10.9% |
| PSD | 6.9% | 6.6% | 11.1% |
| RMDSZ | 79.3% | 78.2% | 64.7% |
| PNL | 1.1% | .8% | 2.6% |
| PD | 1.0% | 1.1% | 2.9% |
| PUR | .4% | .4% | 1.3% |
| PNTCD | | | .7% |
| ACTIUNEA POPULARA | .2% | .4% | .4% |
| PUNR | | .2% | .2% |
| MAGYAR POLGÁRI SZÖVETSÉG | 2.6% | 2.6% | .8% |
| ALIANȚA DA | .1% | | .7% |
| MÁS | .5% | .5% | 3.6% |

AZ ALÁBBIAK KÖZÜL, MELY KÉT OK JÁTSZOTT SZEREPET ABBAN, HOGY ÖN NEM VETT RÉSZT A HELYHATÓSÁGI VÁLASZTÁSOKON? (KÉT VÁLASZTÁS LEHETSÉGES)

SZÁZALÉKOK AZ ÖSSZES ÉRVÉNYES VÁLASZTÁSON BELÜL. N ÉRVÉNYES VÁLASZ 277, N ÖSSZES LEHETSÉGES VÁLASZ 469. AZ ARÁNYSZÁMÍTÁSBAN A VÉGÖSSZEG NEM 100%.

| | |
|--|------|
| AZ A PÁRT/SZEMÉLY, AKIRE ÉN SZAVAZTAM VOLNA, AZ ÉN SZAVAZATOMMAL SEM LEHETETT GYŐZTES. | 4.0 |
| NEM TETSZIK AZ AMI AZ ERDÉLYI MAGYAR POLITIKÁBAN TÖRTÉNIK. | 4.0 |
| EGYIK JELÖLT/PÁRT SEM NYERTE MEG A TETSZÉSEMET. | 4.3 |
| ÚGY ÉREZTEM, HOGY NEM VAGYOK ELÉGGE INFORMÁLT, AHHOZ, HOGY ÉRDEMBEN TUDJAK DÖNTENI. | 7.2 |
| TELJESEN KIÁBRÁNDULTAM ABBÓL AMI AZ ORSZÁGBAN TÖRTÉNIK. | 10.5 |
| TELJESEN KIÁBRÁNDULTAM ABBÓL, AMI A FALUMBAN/VÁROSOMBAN TÖRTÉNIK. | 10.8 |
| ÚGY ÉREZTEM, MINDEGY HA SZAVAZOK VAGY NEM, JELENTŐS VÁLTOZÁS ÚGY SEM TÖRTÉNIK. | 15.9 |
| NEM ÉRDEKEL A POLITIKA. | 36.5 |
| FONTOSABB DOLGAIM VOLTAK, ÉS NEM VOLT LEHETŐSÉGEM ELMENNI SZAVAZNI. | 37.5 |

VÁLASZTÓI INFORMÁLTSÁG, SZAVAZÓI DÖNTÉS

| | OLVAS ÚJSÁGOT? | HALLGAT RÁDIÓT? | NÉZ TELEVÍZIÓT? | BESZÉLGET POLITIKÁRÓL? | OLVAS KÖNYVET? |
|---|-------------------|--------------------|--------------------|---------------------------|-------------------|
| | % | % | % | % | % |
| NV | .7 | .9 | 1.0 | 1.3 | 1.2 |
| NAPONTA | 34.7 | 57.1 | 82.0 | 8.6 | 13.7 |
| HETENTE PÁRSZOR | 26.7 | 17.1 | 8.0 | 15.3 | 14.5 |
| HAVONTA PÁR ALKALOMMAL | 12.9 | 6.3 | 2.5 | 18.3 | 17.5 |
| HAVONTA EGYSZER VAGY ANNÁL RITKÁBBAN | 12.5 | 6.8 | 1.9 | 25.3 | 27.6 |
| SOHA | 12.5 | 12.0 | 4.6 | 31.3 | 25.5 |

MILYEN GYAKRAN BESZÉLGET POLITIKÁRÓL... *

| | GYAKRAN | NÉHA/ALKALOMADTÁN | SOHA | TÁRGYTALAN |
|-----------------------------|---------|-------------------|-------|------------|
| A. A BARÁTAIVAL | 10.1% | 47.0% | 39.3% | 3.0% |
| B. VALAKIVEL A CSALÁDBÓL | 8.0% | 42.8% | 45.4% | 3.3% |
| C. A SZOMSZÉDOKKAL | 3.9% | 39.2% | 53.1% | 3.2% |
| D. MUNKATÁRSAKKAL | 6.2% | 28.0% | 39.1% | 25.7% |

* ... A KÜLÖNBSÉG 100%-IG NEM VÁLASZOL

D. beszélget politikáról? * Hogyan szavaz a parlamentben?

% within Tot pentru Parlament

| | D. beszélget politikáról? | | | | | | Total |
|---------------------------------------|---------------------------|---------|--------------|------------------|------------------------------|-------|--------|
| | NV | Naponta | etente pársz | onta pár alkalom | avonta egyszer annál ritkább | Soha | |
| Hogyan szavaz a parlament választások | 1.8% | 10.4% | 16.1% | 20.8% | 25.3% | 26.6% | 100.0% |
| RMDSZ | 1.4% | 5.5% | 15.1% | 16.4% | 34.2% | 27.4% | 100.0% |
| PSD | 2.4% | 16.7% | 19.0% | 23.8% | 33.3% | 4.8% | 100.0% |
| PNL, PD, I | | 10.5% | 28.9% | 26.3% | 23.7% | 10.5% | 100.0% |
| MPSZ | | | 33.3% | | | 66.7% | 100.0% |
| Más | 2.2% | 4.7% | 12.0% | 12.6% | 22.9% | 45.5% | 100.0% |
| NR, NS, N | 1.3% | 8.6% | 15.3% | 18.3% | 25.3% | 31.3% | 100.0% |
| Total | | | | | | | |

D. beszélget politikáról? * Hogyan szavaz az elnökválasztáson? Crosstabulation

% within Hogyan szavaz az elnökválasztáson?

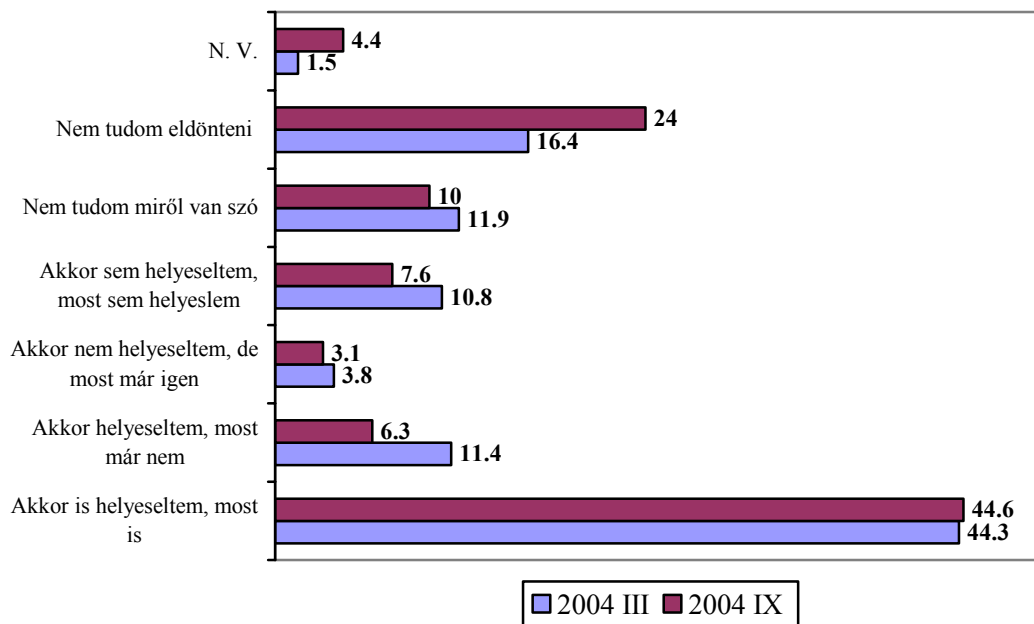
| | D. beszélget politikáról? | | | | | | Total |
|-----------------------------------|---------------------------|---------|--------------|------------------|------------------------------|-------|--------|
| | NV | Naponta | etente pársz | onta pár alkalom | avonta egyszer annál ritkább | Soha | |
| Hogyan szavaz az elnökválasztáson | 1.3% | 9.7% | 14.9% | 18.3% | 28.1% | 27.8% | 100.0% |
| Markóval | 1.8% | 11.4% | 21.6% | 24.2% | 22.7% | 19.3% | 100.0% |
| Mással | 1.9% | 5.1% | 10.4% | 12.0% | 23.1% | 47.5% | 100.0% |
| Nem szavaz | 1.3% | 8.8% | 15.2% | 17.9% | 25.5% | 31.3% | 100.0% |
| Total | | | | | | | |

POLITIKAI SZÖVETSÉGEK: MÚLT, JELEN, JÖVŐ

KÉTEZERTŐL KEZDŐDŐEN AZ RMDSZ EGYÜTTMŰKÖDIK A KORMÁNYPÁRTTAL. AZT KÉRDEZZÜK ÖNTŐL, HOGY MI A VÉLEMÉNYE ERRŐL. VÁLASSZA KI AZT, AMI LEGJOBBAN JELLEMZI AZ ÖN HELYZETÉT:

| | |
|--|------|
| 1. AKKOR IS HELYESELTEM, MOST IS | 44.6 |
| 2. AKKOR HELYESELTEM, MOST MÁR NEM | 6.3 |
| 3. AKKOR NEM HELYESELTEM, DE MOST MÁR IGEN | 3.1 |
| 4. AKKOR SEM HELYESELTEM, MOST SEM HELYESLEM | 7.6 |
| 5. NEM TUDOM MIRŐL VAN SZÓ | 10.0 |
| 6. NEM TUDOM ELDÖNTENI | 24.0 |
| 0. N. V. | 4.4 |

**AZ RMDSZ-PSD EGYÜTTMŰKÖDÉS KAPCSÁN MEGFOGALMAZOTT
VISZONYULÁS DINAMIKÁJA (2004 III – 2004 IX)**



**AZ ŐSZI VÁLASZTÁSOKAT KÖVETŐEN AZ RMDSZ LÉPJEN VAGY SEM
EGY KORMÁNYKOALÍCIÓBA**

| | IGEN | NEM | NEM TUDJA | NEM VÁLASZOL |
|-----------------|------|-----|-----------|--------------|
| 2004 SZEPTEMBER | 53.1 | 7.0 | 37.8 | 2.1 |
| 2004 MÁRCIUS | 61 | 11 | 27 | 1 |

**MILYEN MÉRTÉKBEN TÁMOGATNÁ, HA AZ RMDSZ A KÖVETKEZŐ
PÁRTOKKAL, PÁRTSZÖVETSÉGEKKEL LÉPNE KOALÍCIÓRA?
(SZÁZALÉKOK CSAK AZOK ESETÉBEN, AKIK TÁMOGATNÁNAK EGY
KOALÍCIÓS VISZONYT)**

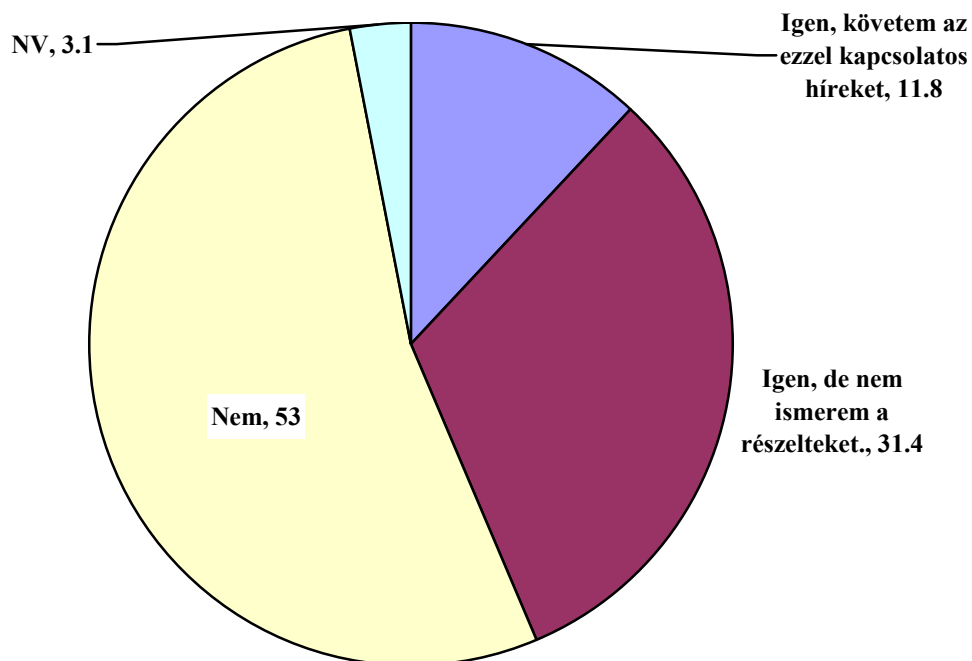
| | FELTÉTELEK NÉLKÜL TÁMOGATNÁM | FENNTARTÁSOKKAL, TÁMOGATNÁM | NEM TÁMOGATNÁM | NEM TUDOM | NV |
|-------------------------------|------------------------------------|--------------------------------|-------------------|--------------|-----|
| A PSD-VEL | 21.3 | 33.4 | 23.7 | 20.0 | 1.6 |
| A DA (PNL-PD) SZÖVETSÉGGEL | 24.8 | 30.0 | 20.5 | 22.4 | 2.3 |

**MILYEN MÉRTÉKBEN TÁMOGATNÁ, HA AZ RMDSZ A KÖVETKEZŐ
PÁRTOKKAL, PÁRTSZÖVETSÉGEKKEL LÉPNE KOALÍCIÓRA?
ÖSSZEHASONLÍTÁS 2004 III – 2004 IX (SZÁZALÉKOK CSAK AZOK
ESETÉBEN, AKIK TÁMOGATNÁNAK EGY KOALÍCIÓS VISZONYT)**

| | | FELTÉTELEK NÉLKÜL TÁMOGATNÁM | FENNTARTÁSOKKAL, TÁMOGATNÁM | NEM TÁMOGATNÁM | NEM TUDOM |
|-------------------------------|-------------|------------------------------------|--------------------------------|-------------------|--------------|
| A PSD-VEL | 2004 III | 17 | 44.2 | 16.2 | 21.4 |
| | 2004 IX | 21.3 | 33.4 | 23.7 | 20.0 |
| A DA (PNL-PD) SZÖVETSÉGGEL | 2004 III | 12 | 36.4 | 21.4 | 28.8 |
| | 2004 IX | 24.8 | 30.0 | 20.5 | 22.4 |

ELŐVÁLASZTÁSOK

HALLOTT ÖN ARRÓL, HOGY AZ RMDSZ-ES KÉPVISELŐ- ÉS SZENÁTORJELÖLTEKET, A HELYBELI MAGYAR NÉPESSÉG RÉSZVÉTELÉVEL MEGRENDEZETT, ELŐVÁLASZTÁSOK SORÁN FOGJÁK KIJELÖLNI?



EZ ÉV TAVASZÁN, A HELYHATÓSÁGI VÁLASZTÁSOKAT MEGELŐZŐEN IS, SZERVEZETEK ELŐVÁLASZTÁSOKAT. ÖN RÉSZT VETT EZEN AZ ELŐVÁLASZTÁSON?

| 1. IGEN | 2. NEM | 3. NEM TUDOM. | 0. NEM VÁLASZOL |
|---------|--------|---------------|-----------------|
| 40.8 | 48.5 | 8.1 | 2.6 |

AMENNYIBEN OTT AHOL ÖN LAKIK ILYEN ELŐVÁLASZTÁSOKAT SZERVEZNEK, ÖN ELMENNE SZAVAZNI?

| 1. IGEN, BIZTOSAN ELMENNÉK. | 2. LEHET, HOGY ELMENNÉK. | 3. NEM VALÓSZÍNŰ, HOGY ELMENNÉK. | 4. BIZTOSAN NEM MENNÉK EL. | 5. NEM TUDOM. | 0. NEM VÁLASZOL. |
|-----------------------------|--------------------------|----------------------------------|----------------------------|---------------|------------------|
| 45.6 | 28.8 | 8.1 | 9.3 | 7.1 | 1.2 |

EZEN ELŐVÁLASZTÁSOK KAPCSÁN MEGOSZLANAK A VÉLEMÉNYEK, ÖN MILYEN MÉRTÉKBEN ÉRT EGYET A KÖVETKEZŐ ÁLLÍTÁSOKKAL?

| | INKÁBB EGYETÉRT | INKÁBB NEM ÉRT EGYET | NT | NV |
|---|--------------------|----------------------------|-------|------|
| AZ ELŐVÁLASZTÁSOK SORÁN NEM FOG VÁLTOZNI SEMMI, MAJD AZOK NYERIK MEG AKIK MEGSZERVEZIK. | 34.4% | 29.7% | 33.5% | 2.4% |
| AZ ELŐVÁLASZTÁSOK SORÁN AZOK IS ESÉLYT KAPNAK, HOGY BELÉPJENEK A POLITIKÁBA AKIK EDDIG EZT NEM TEHETTÉK MEG. | 47.6% | 20.0% | 30.1% | 2.4% |
| AZ ELŐVÁLASZTÁSOK SORÁN VÉGRE TISZTÁZHATÓ: MELYIK ROMÁNIAI MAGYAR POLITIKAI IRÁNYZAT KÉPVISELŐIT TÁMOGATJÁK AZ EMBEREK. | 50.6% | 13.4% | 33.1% | 2.9% |
| AZ ELŐVÁLASZTÁSOK CSAK MEGOSZTJÁK A ROMÁNIAI MAGYARSÁGOT, JOBB HA MINDEN MARAD ÚGY, AHOGY EDDIG VOLT. | 22.7% | 41.2% | 33.5% | 2.6% |
| AZ ELŐVÁLASZTÁSOK JELENTŐS LÉPÉST JELENTENEK, A ROMÁNIAI MAGYARSÁG POLITIKAI AUTONÓMIÁJÁNAK A MEGVALÓSÍTÁSÁBAN. | 36.8% | 17.1% | 42.7% | 3.4% |
| AZ ELŐVÁLASZTÁSOK A ROMÁNIAI MAGYAR POLITIKA NYITOTTSÁGÁT ÉS DEMOKRATIKUSSÁGÁT BIZTOSÍTJÁK. | 42.6% | 14.2% | 39.7% | 3.5% |